

R2-J002

2020 年版

情報サービス産業 基本統計調査

令和 3 年 3 月



一般社団法人 **情報サービス産業協会**

2020年版 情報サービス産業 基本統計調査

－ 目 次 －

1.	調査の概要と利用上の注意	1
2.	概要編	3
	☆基本統計2020・概要編の主な数値	5
2.1	会社概要	6
2.2	売上高	14
2.3	経営指標・投資	18
2.4	就業状況	29
2.5	採用・退職状況	32
2.6	海外法人	33
3.	詳細編	35
	☆基本統計2020・詳細編について	37
3.1	全体表	38
3.2	主要項目の分布図	42
4.	参考資料（調査票）	57

1. 調査の概要と利用上の注意

1. 調査の目的

「2020年版情報サービス産業基本統計調査」は、わが国情報サービス産業を代表する一般社団法人情報サービス産業協会(JISA) 正会員企業を対象として実施し、情報サービス産業の企業活動と経営の現状を明らかにし、会員各社の経営計画の策定に資することを目的としている。

2. 調査対象と調査方法

令和2年7月現在の JISA・正会員企業488社(団体会員除く)を対象としている。
対象企業に調査票を送付し、電子データによる入力/提出及び郵送により回収した。

3. 調査期間、回答数

調査票発送：令和2年7月

回収期間：令和2年7月～12月

有効回答数：488社中301社 (有効回答率：61.6%)

4. 主な調査項目

基本情報 ①本社所在地 ②設立年月 ③決算年月 ④資本系列
⑤主たる営業地域 ⑥資本金 ⑦従業員数
⑧売上高 ⑨業務別売上高 ⑩主たる業務

経営指標 ①人件費 ②外注費 ③営業利益 ④経常利益
⑤材料費 ⑥経費 ⑦設備投資 ⑧研究開発投資 ⑨教育投資

労務状況 ①従業員構成 ②平均年齢 ③給与・賞与 ④労働時間
⑤有給休暇 ⑥外国人・シニア・障がい者の従業員数
⑦テレワーク実施状況 ⑧新規採用数 ⑨初任給
⑩中途採用数 ⑪退職数 ⑫新規採用における10年後定着率

海外法人 ①海外子会社保有数 ②海外子会社従業員数 ③海外子会社売上高

5. 調査年度の基準

2020年版調査は、「2019年4月1日から2020年3月31日までに終了した事業年度」(便宜上「2019年度」とする)の「単独決算」の数値を用いている。ただし、一部、前年度/次年度の売上高、2020年4月の新規採用についての設問がある。

6. 「概要編」「詳細編」について

- (1) 「概要編」は、回答企業301社の合計値／平均値等の統計表とグラフを掲載し、回答企業の全体像を示している。
- (2) 「詳細編」は、極端に売上高の大きい6社を除いた295社について、「サービス業態」「資本系列」「主たる営業地域」「従業員規模」に分けた「全体表」を掲載している。

また、「主要項目の分布図」として「売上高」「従業員数」「従業員1人当たりの売上高」「売上高成長率」「売上高人件費率」「売上高営業利益率」「30歳平均年収」をグラフ化している。

7. 数値について

集計結果は、単位未満の数値を四捨五入しているため、内訳と合計が一致しない場合がある。また、有効回答のみで集計している部分や、一部、JISAによる調査・推計を行っている部分がある。

なお、本調査はJISA正会員企業を対象に実施しているが、毎年、入退会・合併等による調査対象の変更や、有効回答、回答率、調査票未回答部分の変動がある。よって、同じ調査項目であっても過年度の数値と大きく異なる場合があるため、経年変化として使用する際にはご留意いただきたい。

一般社団法人 情報サービス産業協会 企画調査部
TEL : 03-5289-7651 / e-mail : toukei@jisa.or.jp

2. 概 要 編

基本統計2020・概要編の主な数値

★「2020年版情報サービス産業基本統計調査」回答企業の概要

調査対象 (JISA正会員企業)	488 社
回答企業数	301 社 (回答率 61.7%)
売上高合計	9 兆 2,891 億円
内、情報サービス売上高	8 兆 2,974 億円
従業員数合計	26 万 8,320 人

★回答企業301社の主な平均値

資本金 22億73百万円 従業員 891人 売上高 308億61百万円 (3,462 万円/人) ※情報サービス売上高のみの場合 275億66百万円 (3,092 万円/人)	売上高成長率(2019年度) 4.71 % *1 同 (2020年度・見込み) ▲ 2.41 % *2
年間労働時間 所定労働時間 1,860 時間 所定内実労働時間 1,732 時間 所定外労働時間(ITエンジニア) 230 時間	平均年齢 全従業員 40.9 歳 (男性従業員 41.9 歳) (女性従業員 37.4 歳)
売上高人件費率 27.98 % *3 売上高営業利益率 7.71 % *4 売上高経常利益率 8.50 % *5	年次有給休暇取得状況 平均年間取得日数 12.9 日 取得率 70.5 %
初任給・大学院卒 226,171 円 初任給・大卒 214,304 円 初任給・専門学校卒 194,763 円	新規採用 39.2 人/社 (大学院卒 6.2 人) (大卒 29.6 人) (専門学校卒まで 3.4 人)
*1 前年度および今年度の数値を回答した299社の加重平均 *2 今年度および来年度の数値を回答した215社の加重平均 *3 有効回答265社の加重平均 *4 有効回答289社の加重平均 *5 有効回答291社の加重平均	中途採用 18.5 人/社 退職(定年除く) 36.5 人/社

本調査は、2019年4月1日から2020年3月31日までに終了した事業年度(便宜上「2019年度」とする)の「単独決算」を基準に調査したものです。

2.1 会社概要
2.1.1 本社所在地別分布

図表2-1 本社都道府県別分布表

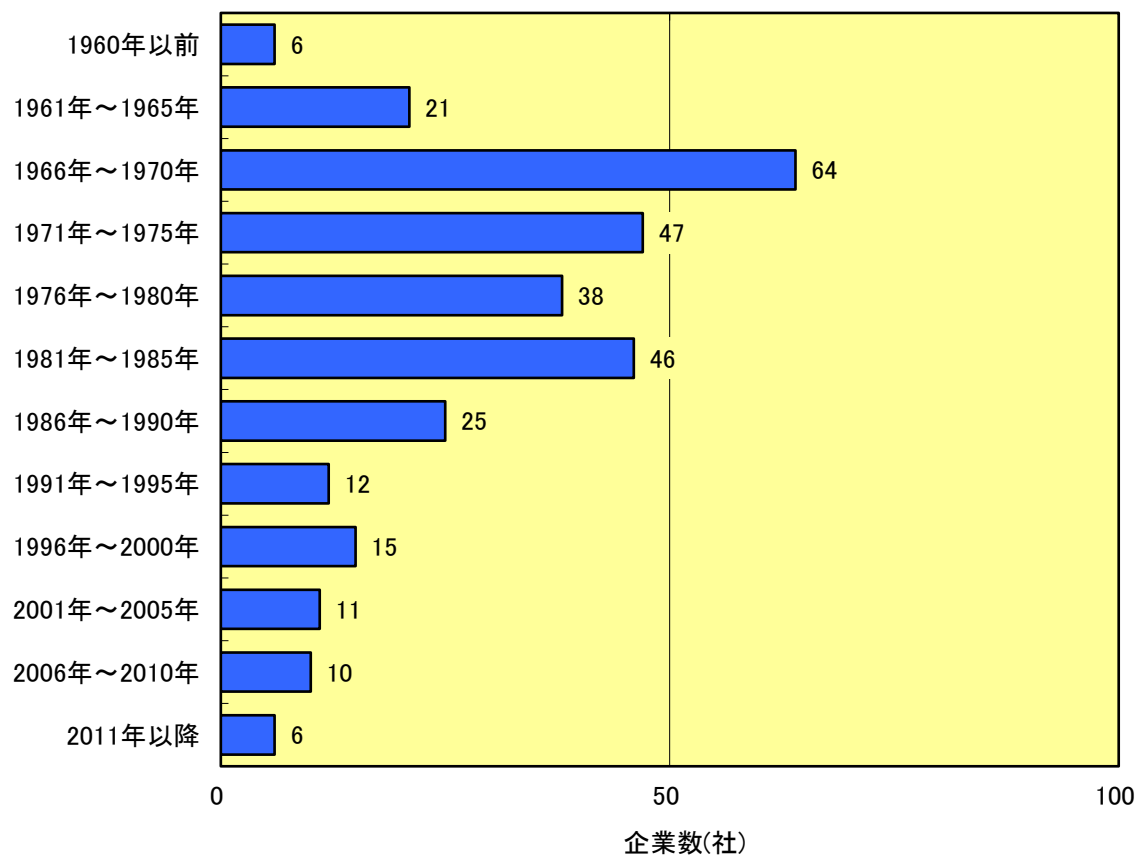
	企業数 (社)	構成比 (%)		企業数 (社)	構成比 (%)
北海道	3	1.0	滋賀	0	0.0
青森	1	0.3	京都	4	1.3
岩手	1	0.3	大阪	26	8.6
宮城	3	1.0	兵庫	2	0.7
秋田	0	0.0	奈良	0	0.0
山形	0	0.0	和歌山	0	0.0
福島	3	1.0	鳥取	0	0.0
茨城	0	0.0	島根	0	0.0
栃木	2	0.7	岡山	4	1.3
群馬	1	0.3	広島	1	0.3
埼玉	2	0.7	山口	0	0.0
千葉	4	1.3	徳島	1	0.3
東京	194	64.5	香川	1	0.3
神奈川	23	7.6	愛媛	0	0.0
新潟	3	1.0	高知	0	0.0
富山	5	1.7	福岡	2	0.7
石川	1	0.3	佐賀	0	0.0
福井	0	0.0	長崎	0	0.0
山梨	2	0.7	熊本	2	0.7
長野	1	0.3	大分	1	0.3
岐阜	0	0.0	宮崎	1	0.3
静岡	1	0.3	鹿児島	0	0.0
愛知	3	1.0	沖縄	1	0.3
三重	2	0.7	合計	301	100.0

図表2-2 本社地域別分布表

	企業数 (社)	構成比 (%)
首都圏 (埼玉・千葉・東京・神奈川)	223	74.1
その他	78	25.9
合計	301	100.0

2.1.2 設立時期別分布

図表2-3 設立時期別分布図

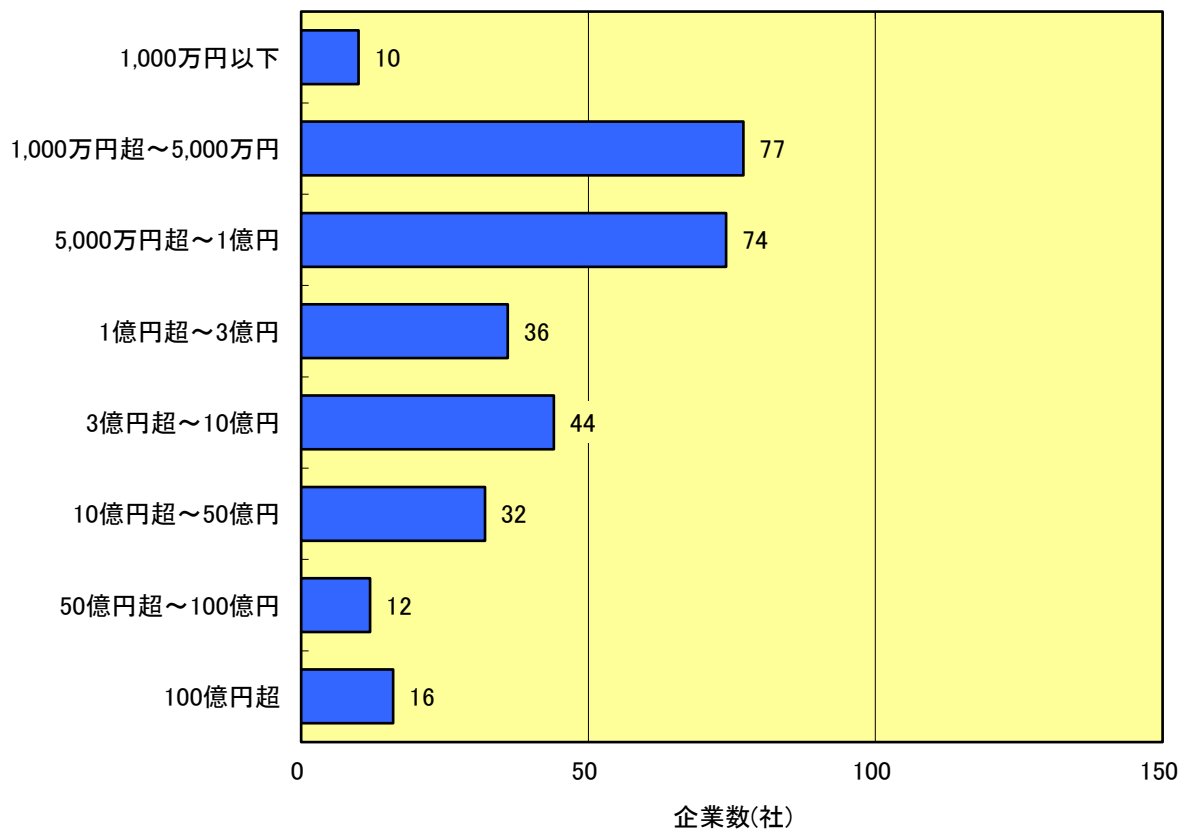


図表2-4 設立時期別分布表

	企業数 (社)	構成比 (%)
1960年以前	6	2.0
1961年～1965年	21	7.0
1966年～1970年	64	21.3
1971年～1975年	47	15.6
1976年～1980年	38	12.6
1981年～1985年	46	15.3
1986年～1990年	25	8.3
1991年～1995年	12	4.0
1996年～2000年	15	5.0
2001年～2005年	11	3.7
2006年～2010年	10	3.3
2011年以降	6	2.0
合計	301	100.0

2.1.3 資本金規模別分布

図表2-5 資本金規模別分布図



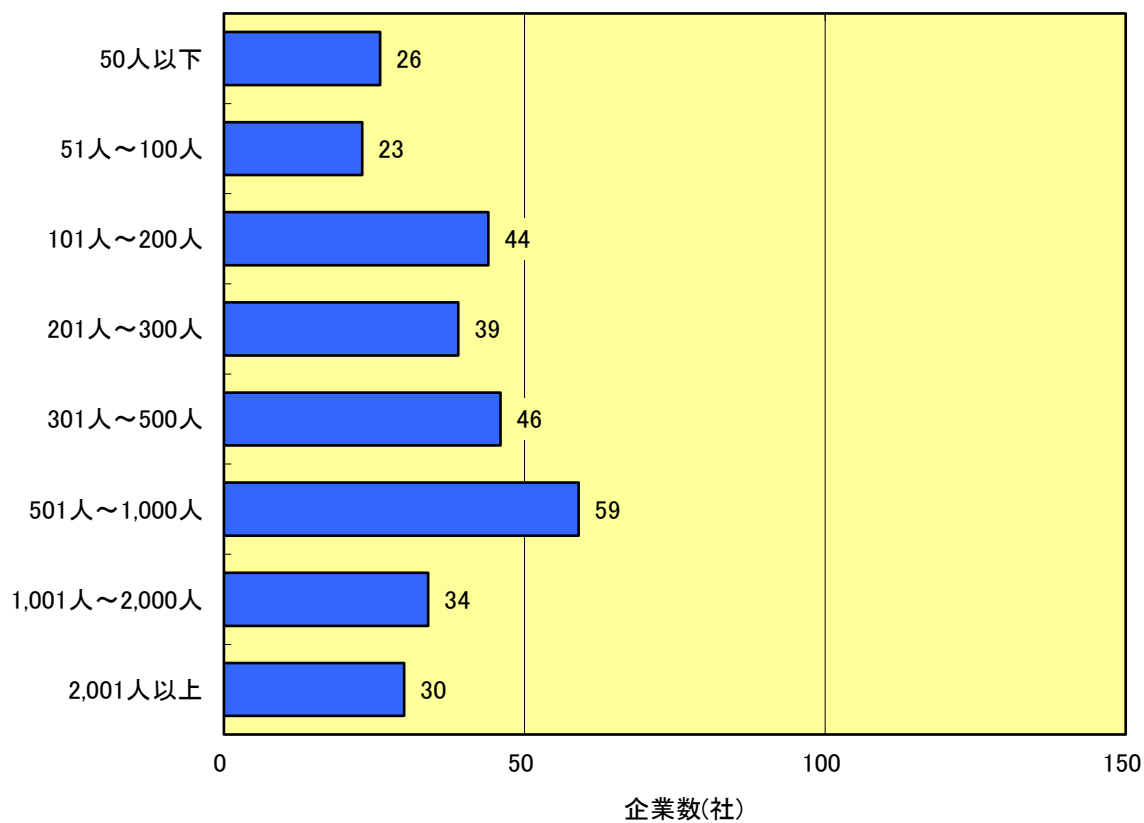
図表2-6 資本金規模別分布表

	企業数 (社)	構成比 (%)
1,000万円以下	10	3.3
1,000万円超～5,000万円	77	25.6
5,000万円超～1億円	74	24.6
1億円超～3億円	36	12.0
3億円超～10億円	44	14.6
10億円超～50億円	32	10.6
50億円超～100億円	12	4.0
100億円超	16	5.3
合計	301	100.0

平均値	22億7342万円
中央値	1億円

2.1.4 従業員規模別分布

図表2-7 従業員規模別分布図



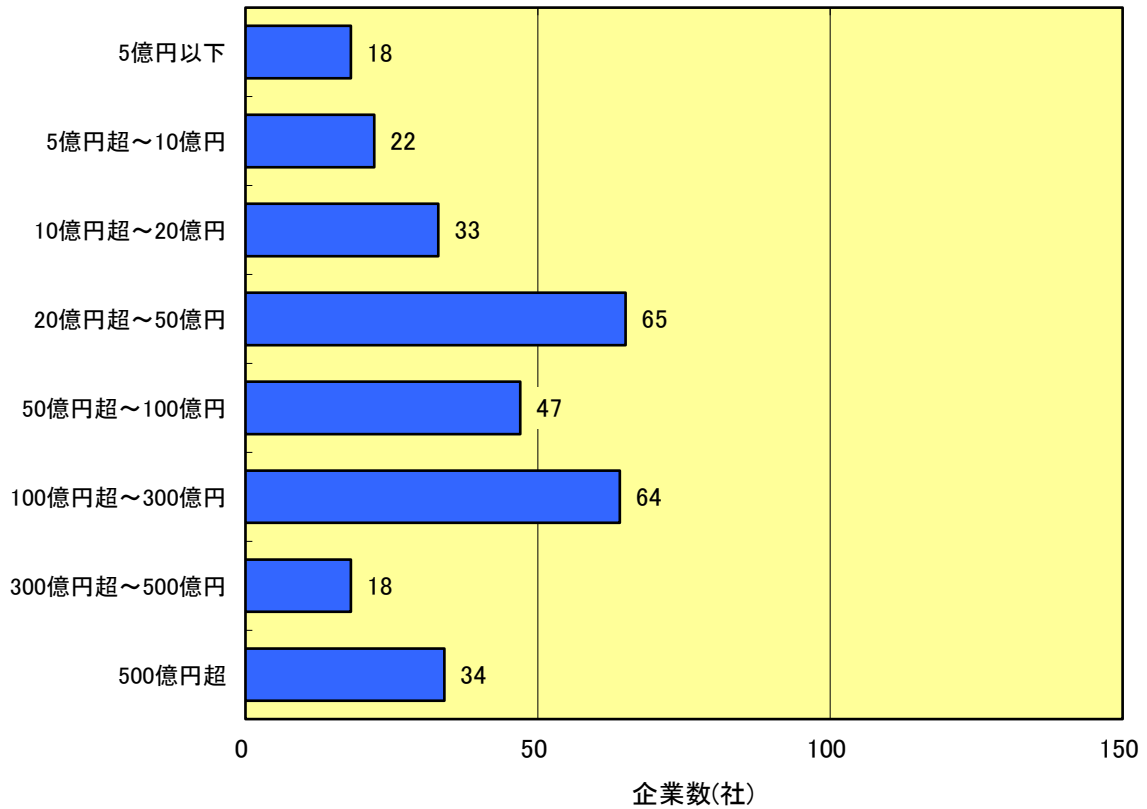
図表2-8 従業員規模別分布表

	企業数 (社)	構成比 (%)
50人以下	26	8.6
51人～100人	23	7.6
101人～200人	44	14.6
201人～300人	39	13.0
301人～500人	46	15.3
501人～1,000人	59	19.6
1,001人～2,000人	34	11.3
2,001人以上	30	10.0
合計	301	100.0

平均値	891人
中央値	362人

2.1.5 売上高規模別分布

図表2-9 売上高規模別分布図



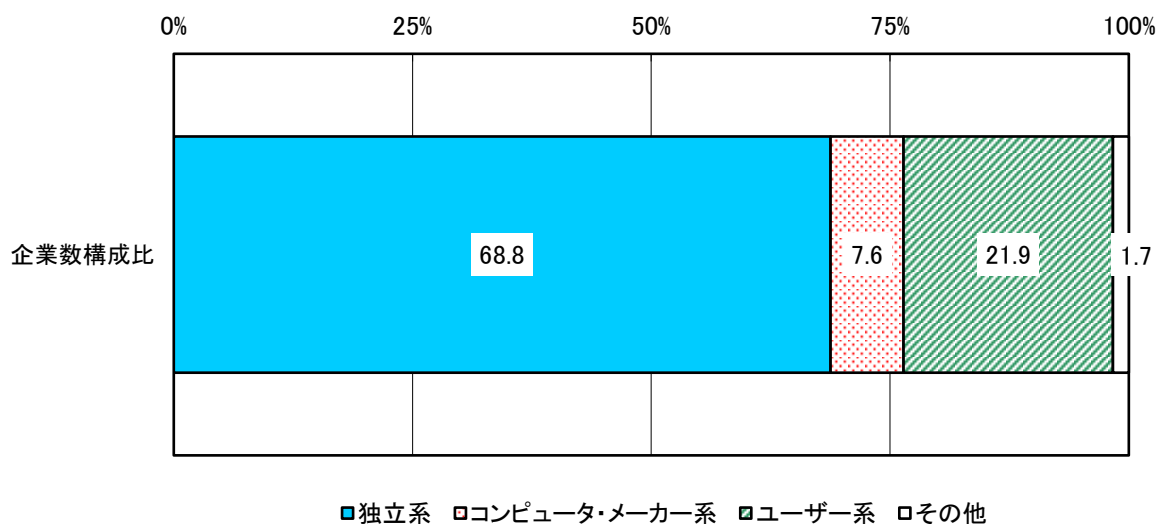
図表2-10 売上高規模別分布表

	企業数 (社)	構成比 (%)
5億円以下	18	6.0
5億円超～10億円	22	7.3
10億円超～20億円	33	11.0
20億円超～50億円	65	21.6
50億円超～100億円	47	15.6
100億円超～300億円	64	21.3
300億円超～500億円	18	6.0
500億円超	34	11.3
合計	301	100.0

平均値	308億6088万円
中央値	59億7387万円

2.1.6 資本系列別構成

図表2-11 資本系列別構成図



図表2-12 資本系列別構成表

	企業数 (社)	構成比 (%)
独立系	207	68.8
コンピュータ・メーカー系	23	7.6
ユーザー系	66	21.9
その他	5	1.7
合計	301	100.0

独立系： コンピュータ・メーカー系、ユーザー系のいずれにもあてはまらず、資本的にも独立している企業。

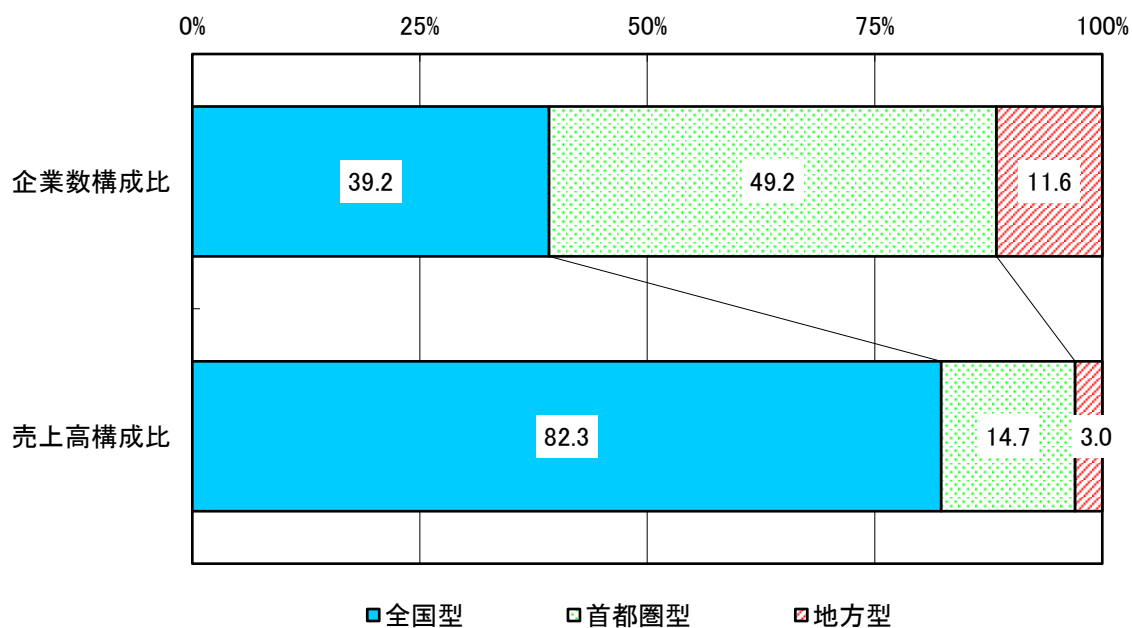
コンピュータ・メーカー系：
コンピュータ・メーカーの出資比率が50%以上の場合、または、経営上コンピュータ・メーカーの影響力が大きいと認められる、いわゆる「コンピュータ・メーカーの子会社」。

ユーザー系： 各種事業会社や金融機関等の系列にある、いわゆる「ユーザー企業の子会社」。複数ユーザーや団体等による共同出資を含む。

その他： 海外企業の出資比率が50%以上の企業、各種団体、上記の系列にあてはまらない企業。

2.1.7 主たる営業地域別構成

図表2-13 主たる営業地域別構成図



図表2-14 主たる営業地域別構成表

	企業数 (社)	構成比 (%)	売上高 (百万円)	構成比 (%)
全国型	118	39.2	7,644,978	82.3
首都圏型	148	49.2	1,366,901	14.7
地方型	35	11.6	277,223	3.0
合計	301	100.0	9,289,102	100.0

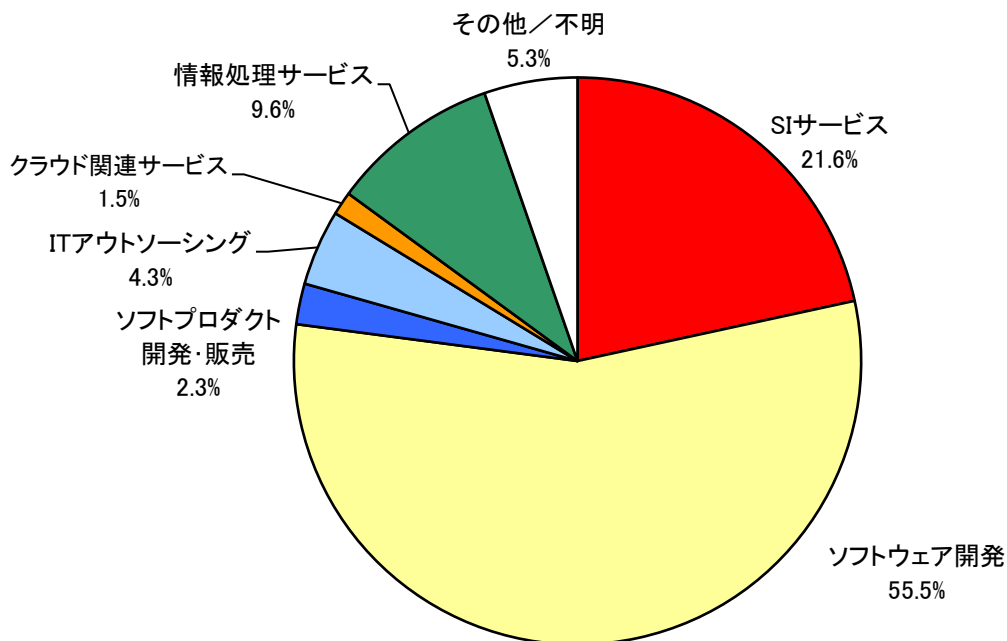
全国型：概ね5以上の都道府県に事業所を持ち、広く全国を商圏としている企業。

首都圏型：首都圏(埼玉県、千葉県、東京都、神奈川県)を主要な商圏としている企業。

地方型：首都圏以外の特定の地域を主要な商圏としている企業。

2.1.8 主たる業務別構成

図表2-15 主たる業務別構成図（企業数構成比）



図表2-16 主たる業務別構成表

	企業数 (社)	構成比 (%)
SIサービス	65	21.6
ソフトウェア開発	167	55.5
ソフトプロダクト開発・販売	7	2.3
ITアウトソーシング	13	4.3
クラウド関連サービス	4	1.3
情報処理サービス	29	9.6
その他／不明	16	5.3
合計	301	100.0

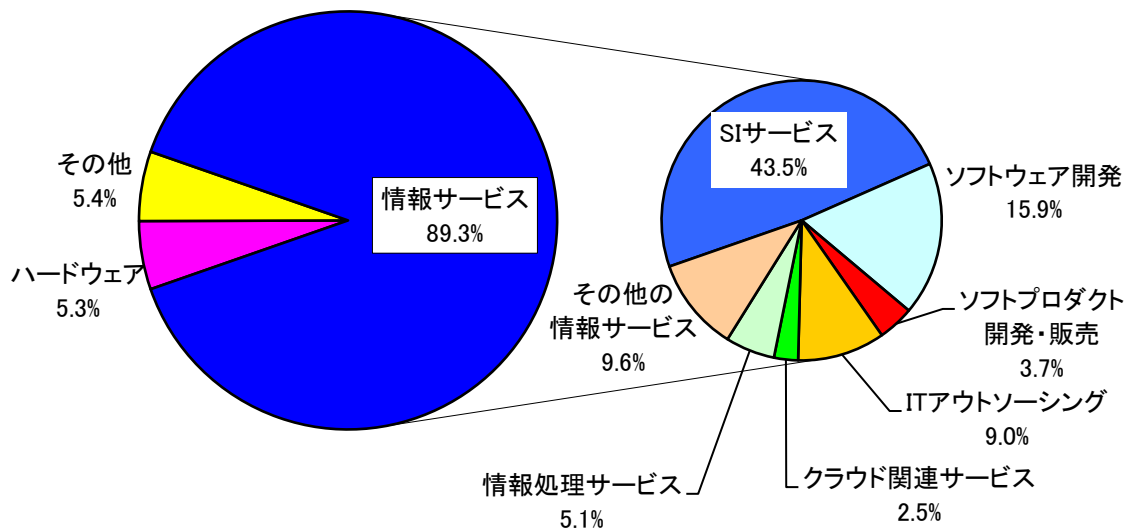
原則として、最も売上高の大きい業務。

ただし、売上の多寡にかかわらず、主力としている業務の場合は、その業務。

- SIサービス： いわゆる「システムインテグレーション」「システムソリューション」などと呼ばれる「システム構築を一括して提供するサービス」。システム構築用のハードウェア、構築に関わる企画・コンサルティング・要求定義を含む。
- ソフトウェア開発： 特定ユーザー向けの「オーダーメイド型」のプログラム作成やソフトウェア保守。組込ソフトを含む。
- ソフトプロダクト開発・販売： 不特定ユーザー向けの「レディメイド型」「イージーオーダー型」のプログラム作成や仕入販売。輸入ソフトのメンテナンス販売を含む。
- ITアウトソーシング： 情報システム(ホスト系、CSS系含む)の管理運用サービス。
- クラウド関連サービス： ASP/SaaS/PaaSやHaaS・IaaS等のクラウド関連サービス。
- 情報処理サービス： オンライン/オフラインを問わず、いわゆる「受託計算サービス」。
- その他： オペレーター派遣、データ入力、データベースサービス、BPO、調査・コンサルティング、IT教育・研修、インターネット接続サービス、VAN、通信回線提供等、、「上記以外の情報サービス関連業務」。

2.2 売上高
2.2.1 業務別売上高構成

図表2-17 業務別売上高構成図

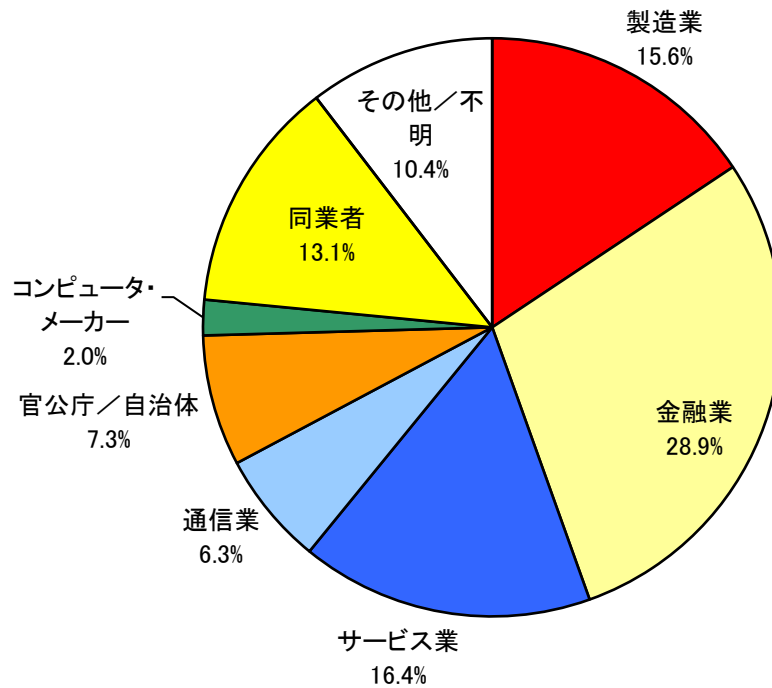


図表2-18 業務別売上高構成表

	金額 (百万円)	構成比 (%)	
情報サービス	8,297,401	89.3	
SIサービス	4,042,498	48.7	43.5
ソフトウェア開発	1,472,956	17.8	15.9
ソフトウェア開発・販売	345,562	4.2	3.7
ITアウトソーシング	838,556	10.1	9.0
クラウド関連サービス	230,460	2.8	2.5
情報処理サービス	472,937	5.7	5.1
その他の情報サービス	894,408	10.8	9.6
ハードウェア販売	491,386	5.3	
その他	500,338	5.4	
合計	9,289,102	100.0	

2.2.2 取引先別売上高構成

図表2-19 取引先別売上高構成図（企業数構成比）

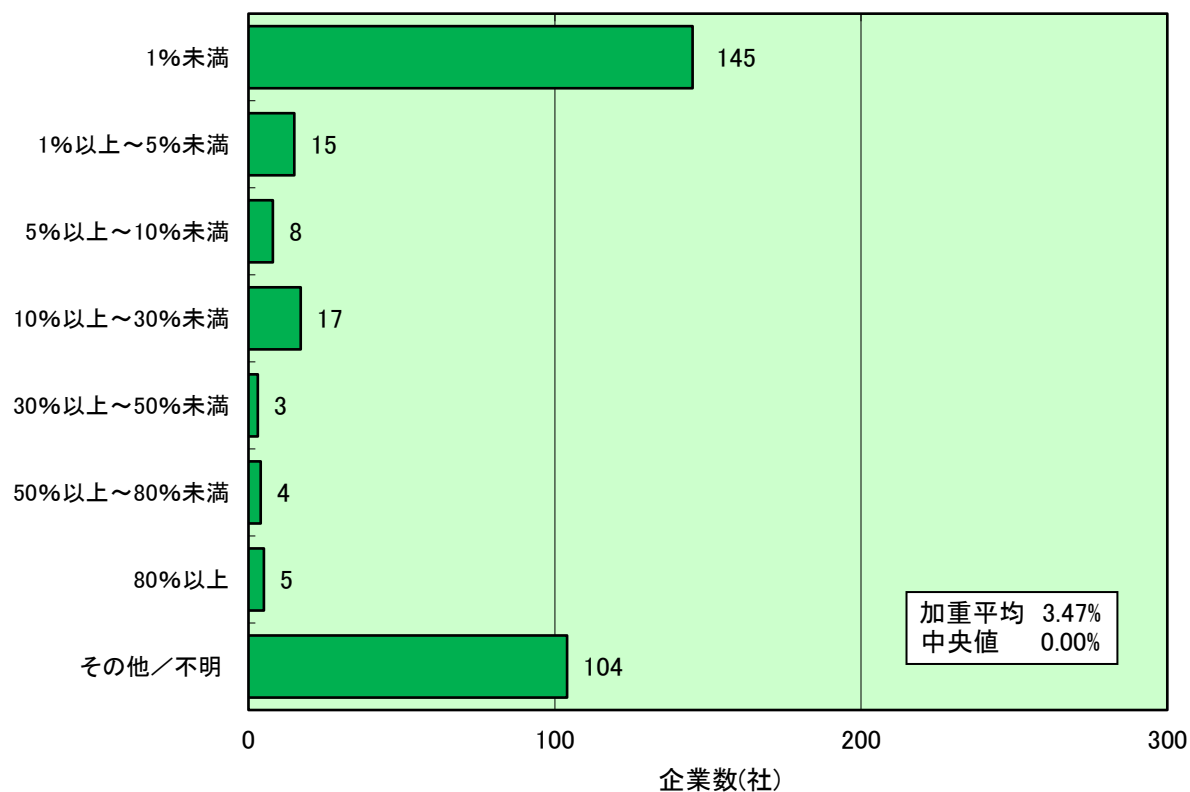


図表2-20 取引先別売上高構成表

	金額 (百万円)	構成比 (%)
製造業	1,453,610	15.6
金融業	2,683,030	28.9
サービス業	1,519,435	16.4
通信業	588,054	6.3
官公庁／自治体	681,048	7.3
コンピュータ・メーカー	184,155	2.0
同業者	1,213,177	13.1
その他／不明	966,593	10.4
合計	9,289,102	100.0

2.2.3 顧客のDXに関わる売上高比率

図表2-21 顧客のDXに関わる売上高比率図



※DX=デジタルトランスフォーメーション

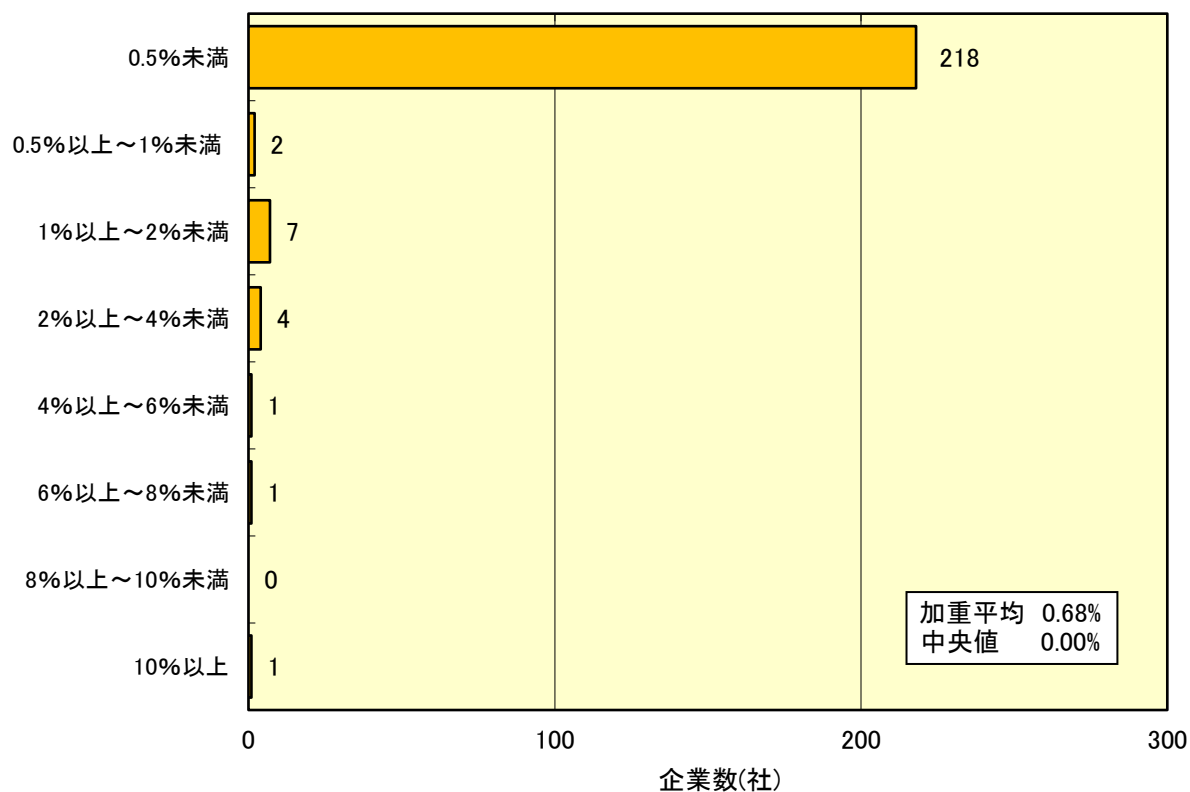
図表2-22 DXに関わる売上高比率表

	企業数 (社)	構成比 (%)
1%未満	145	48.2
1%以上～5%未満	15	5.0
5%以上～10%未満	8	2.7
10%以上～30%未満	17	5.6
30%以上～50%未満	3	1.0
50%以上～80%未満	4	1.3
80%以上	5	1.7
その他/不明	104	34.6
合計	301	100.0

平均値(加重平均)	3.47%
中央値	0.00%

2.2.4 海外売上高比率

図表2-23 海外売上高比率図



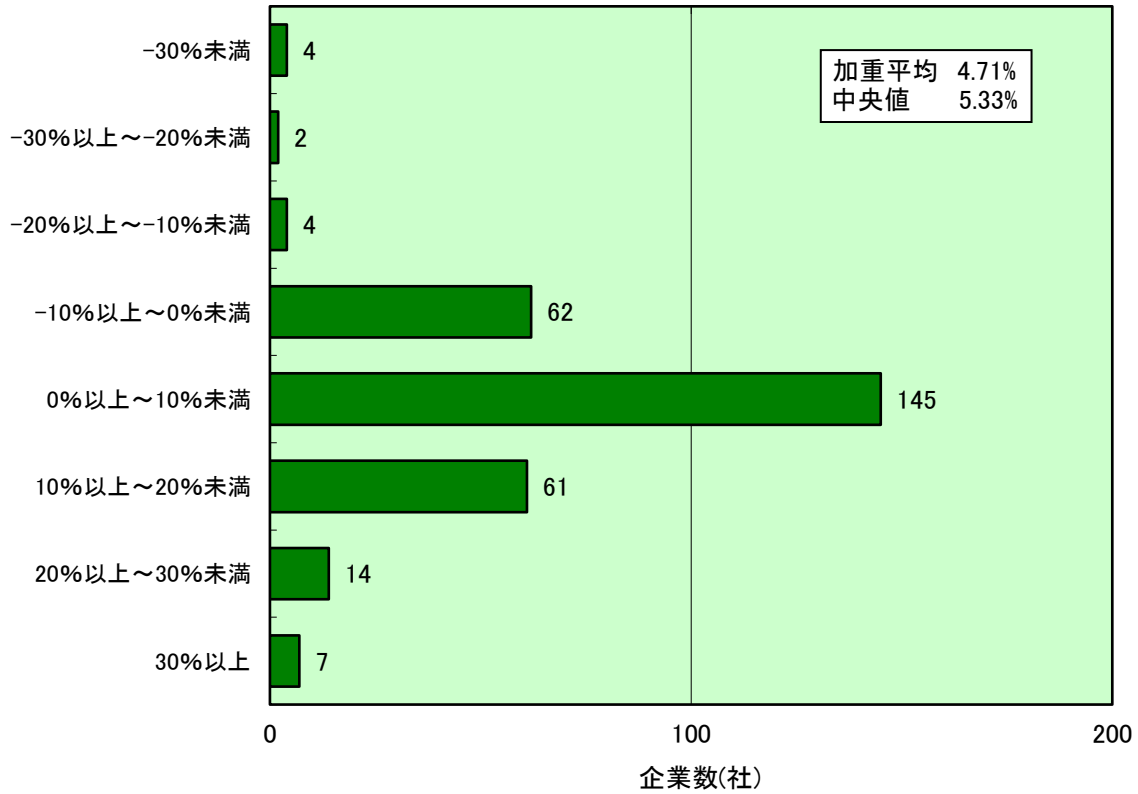
図表2-24 海外売上高比率表

	企業数 (社)	構成比 (%)
0.5%未満	218	72.4
0.5%以上～1%未満	2	0.7
1%以上～2%未満	7	2.3
2%以上～4%未満	4	1.3
4%以上～6%未満	1	0.3
6%以上～8%未満	1	0.3
8%以上～10%未満	0	0.0
10%以上	1	0.3
その他／不明	67	22.3
合計	301	100.0

平均値(加重平均)	0.68%
中央値	0.00%

2.3 経営指標・投資
2.3.1 売上高成長率

図表2-25 売上高成長率図



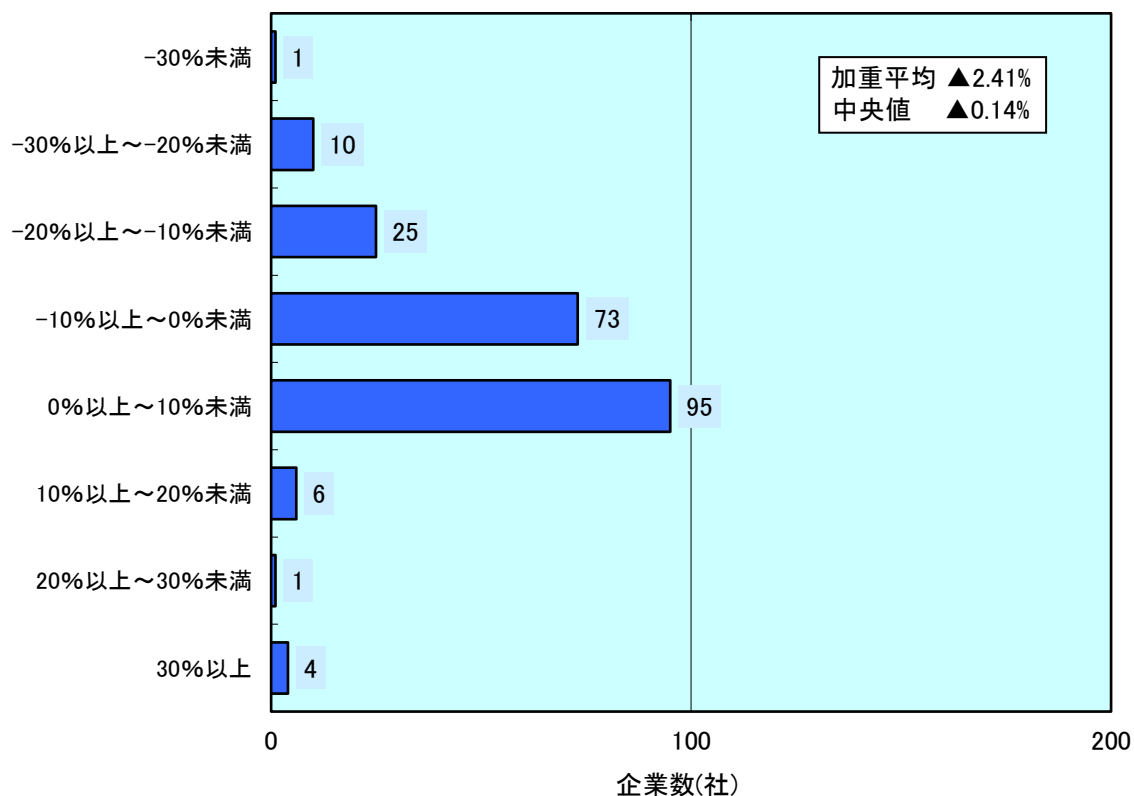
図表2-26 売上高成長率表

売上高成長率	企業数(社)	構成比(%)
-30%未満	4	1.3
-30%以上～-20%未満	2	0.7
-20%以上～-10%未満	4	1.3
-10%以上～0%未満	62	20.6
0%以上～10%未満	145	48.2
10%以上～20%未満	61	20.3
20%以上～30%未満	14	4.7
30%以上	7	2.3
その他／不明	2	0.7
合計	301	100.0

平均値(加重平均)	4.71%
中央値	5.33%

2.3.2 売上高成長率(次年度見込み)

図表2-27 売上高成長率(次年度見込み)図



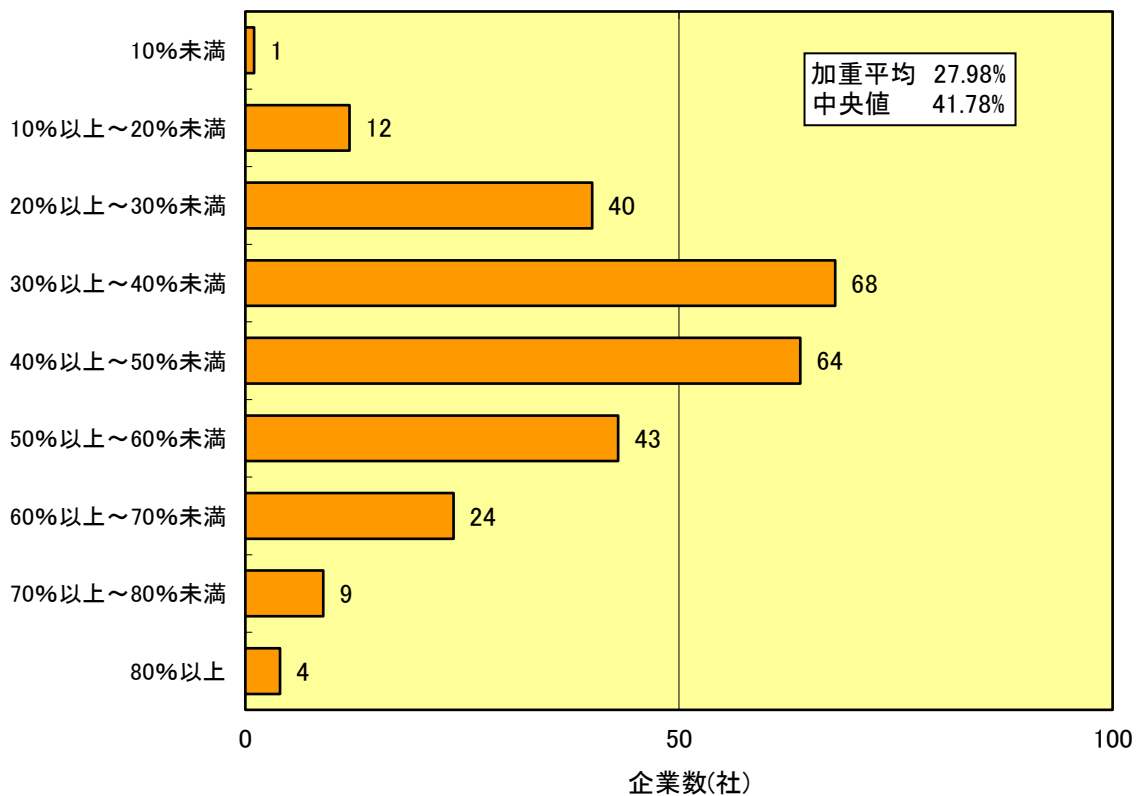
図表2-28 売上高成長率(次年度見込み)表

売上高成長率	企業数(社)	構成比(%)
-30%未満	1	0.3
-30%以上～-20%未満	10	3.3
-20%以上～-10%未満	25	8.3
-10%以上～0%未満	73	24.3
0%以上～10%未満	95	31.6
10%以上～20%未満	6	2.0
20%以上～30%未満	1	0.3
30%以上	4	1.3
その他/不明	86	28.6
合計	301	100.0

平均値(加重平均)	-2.41%
中央値	-0.14%

2.3.3 売上高人件費率

図表2-29 売上高人件費率図



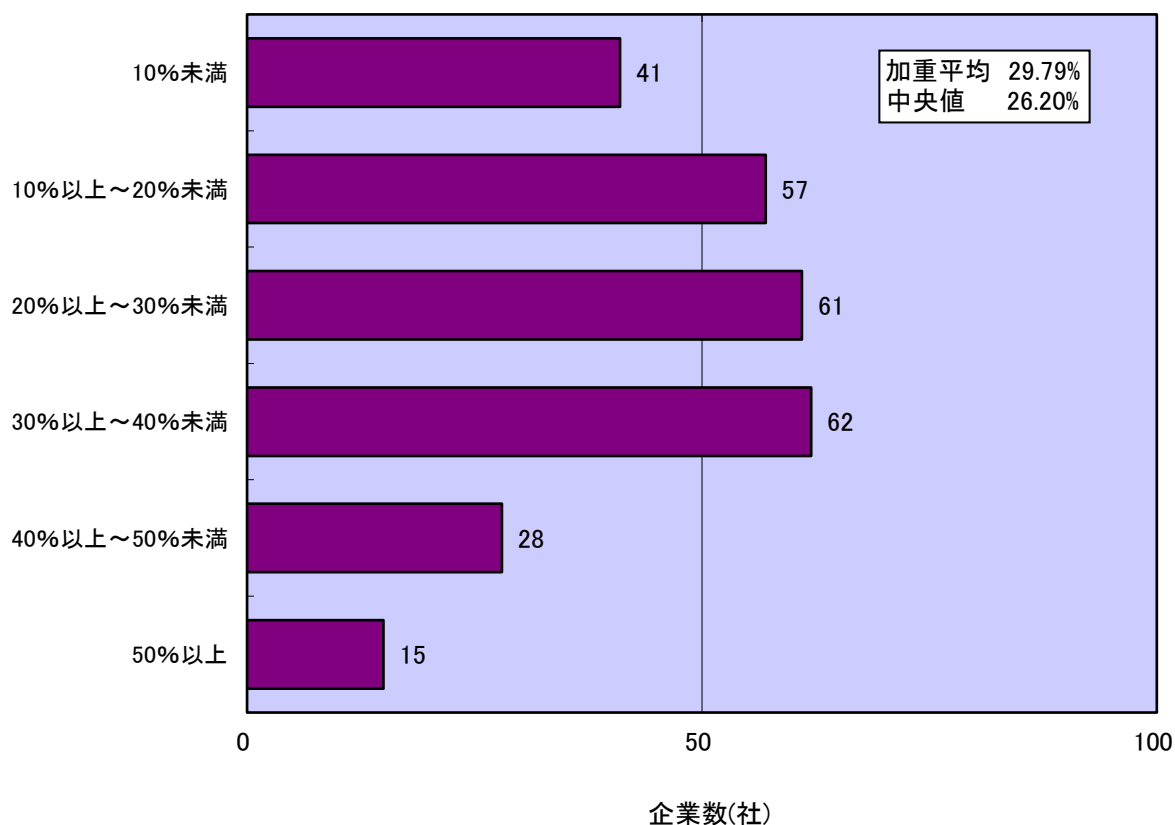
図表2-30 売上高人件費率表

	企業数 (社)	構成比 (%)
10%未満	1	0.3
10%以上～20%未満	12	4.0
20%以上～30%未満	40	13.3
30%以上～40%未満	68	22.6
40%以上～50%未満	64	21.3
50%以上～60%未満	43	14.3
60%以上～70%未満	24	8.0
70%以上～80%未満	9	3.0
80%以上	4	1.3
その他／不明	36	12.0
合計	301	100.0

平均値(加重平均)	27.98%
中央値	41.78%

2.3.4 売上高外注費率

図表2-31 売上高外注費率図



図表2-32 売上高外注費率表

	企業数(社)	構成比(%)
10%未満	41	13.6
10%以上～20%未満	57	18.9
20%以上～30%未満	61	20.3
30%以上～40%未満	62	20.6
40%以上～50%未満	28	9.3
50%以上	15	5.0
その他/不明	37	12.3
合計	301	100.0

平均値(加重平均)	29.79%
中央値	26.20%

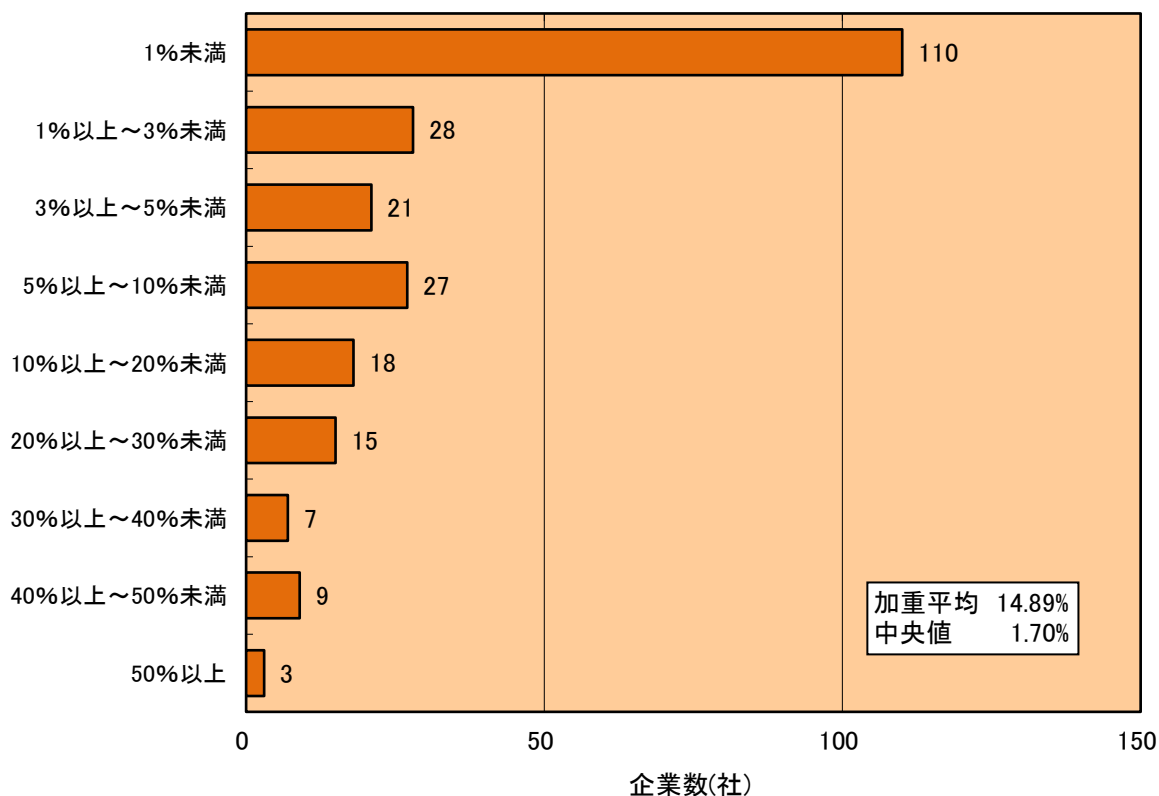
図表2-33 売上高海外外注費率表

	企業数(社)	構成比(%)
0.5%未満	165	54.8
0.5%以上～1%未満	14	4.7
1%以上～5%未満	14	4.7
5%以上～10%未満	3	1.0
10%以上～50%未満	0	0.0
50%以上	1	0.3
その他/不明	104	34.6
合計	301	100.0

平均値(加重平均)	0.75%
-----------	-------

2.3.5 売上高材料費率

図表2-34 売上高材料費率図



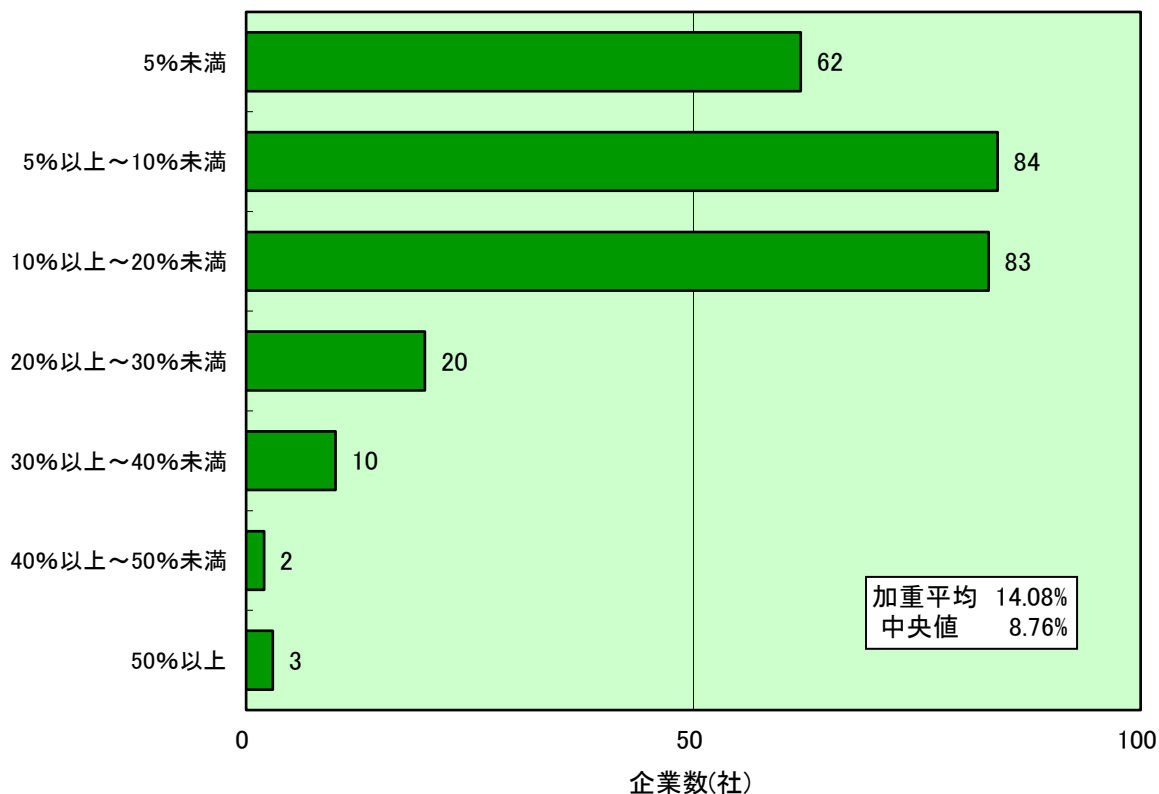
図表2-35 売上高材料費率表

	企業数(社)	構成比(%)
1%未満	110	36.5
1%以上～3%未満	28	9.3
3%以上～5%未満	21	7.0
5%以上～10%未満	27	9.0
10%以上～20%未満	18	6.0
20%以上～30%未満	15	5.0
30%以上～40%未満	7	2.3
40%以上～50%未満	9	3.0
50%以上	3	1.0
その他／不明	63	20.9
合計	301	100.0

平均値(加重平均)	14.89%
中央値	1.70%

2.3.6 売上高経費率

図表2-36 売上高経費率図



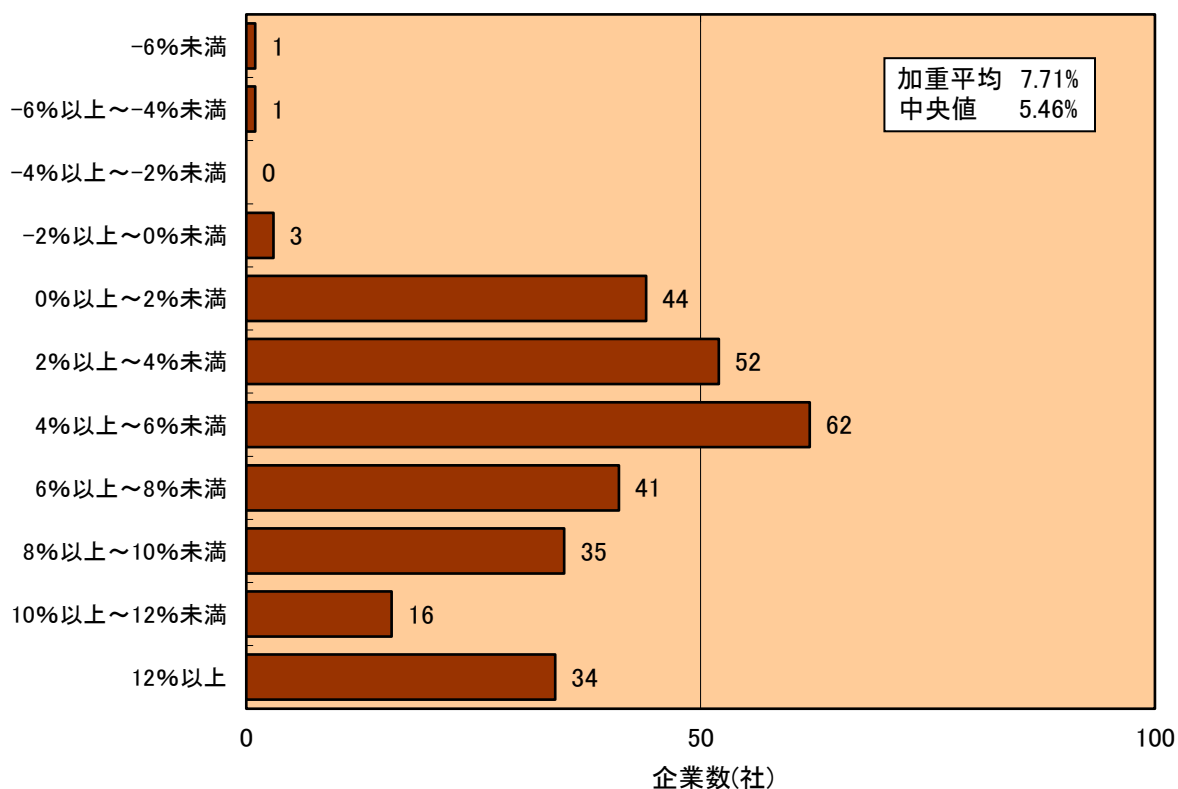
図表2-37 売上高経費率表

	企業数 (社)	構成比 (%)
5%未満	62	20.6
5%以上～10%未満	84	27.9
10%以上～20%未満	83	27.6
20%以上～30%未満	20	6.6
30%以上～40%未満	10	3.3
40%以上～50%未満	2	0.7
50%以上	3	1.0
その他／不明	37	12.3
合計	301	100.0

平均値(加重平均)	14.08%
中央値	8.76%

2.3.7 売上高営業利益率

図表2-38 売上高営業利益率図



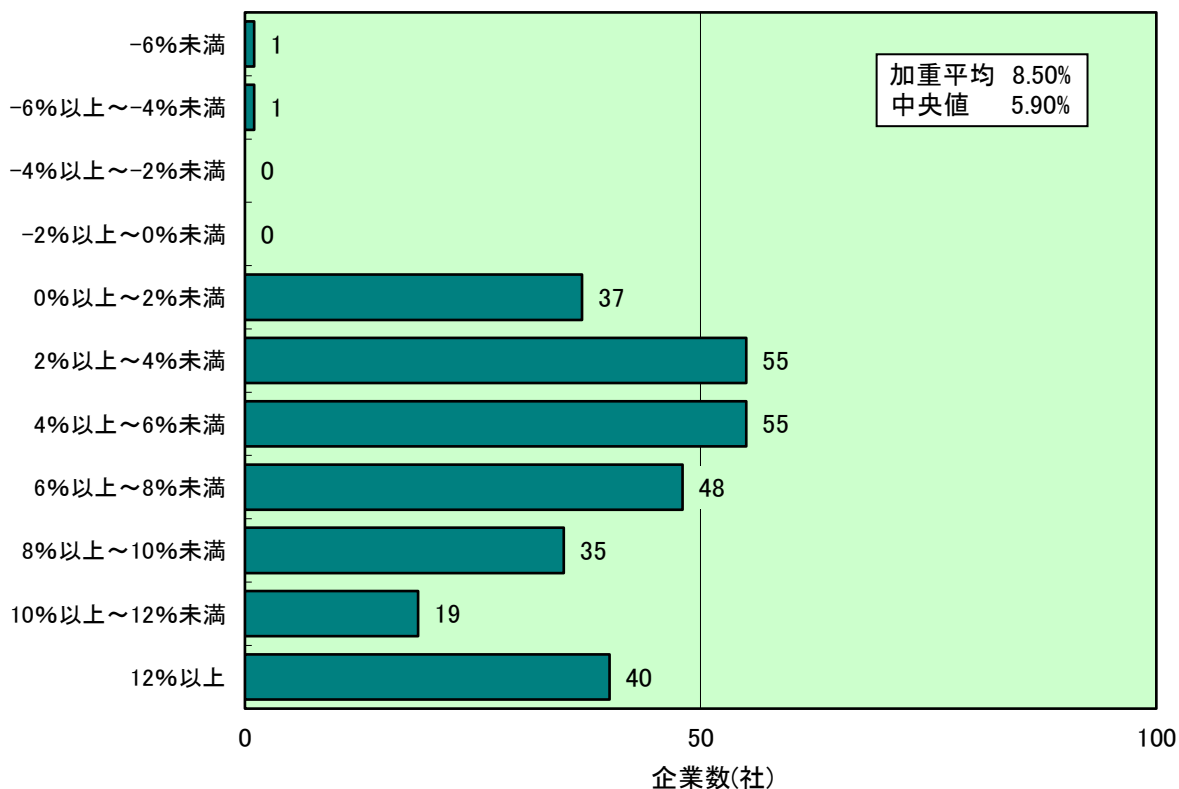
図表2-39 売上高営業利益率表

	企業数 (社)	構成比 (%)
-6%未満	1	0.3
-6%以上～-4%未満	1	0.3
-4%以上～-2%未満	0	0.0
-2%以上～0%未満	3	1.0
0%以上～2%未満	44	14.6
2%以上～4%未満	52	17.3
4%以上～6%未満	62	20.6
6%以上～8%未満	41	13.6
8%以上～10%未満	35	11.6
10%以上～12%未満	16	5.3
12%以上	34	11.3
その他／不明	12	4.0
合計	301	100.0

平均値(加重平均)	7.71%
中央値	5.46%

2.3.8 売上高経常利益率

図表2-40 売上高経常利益率図



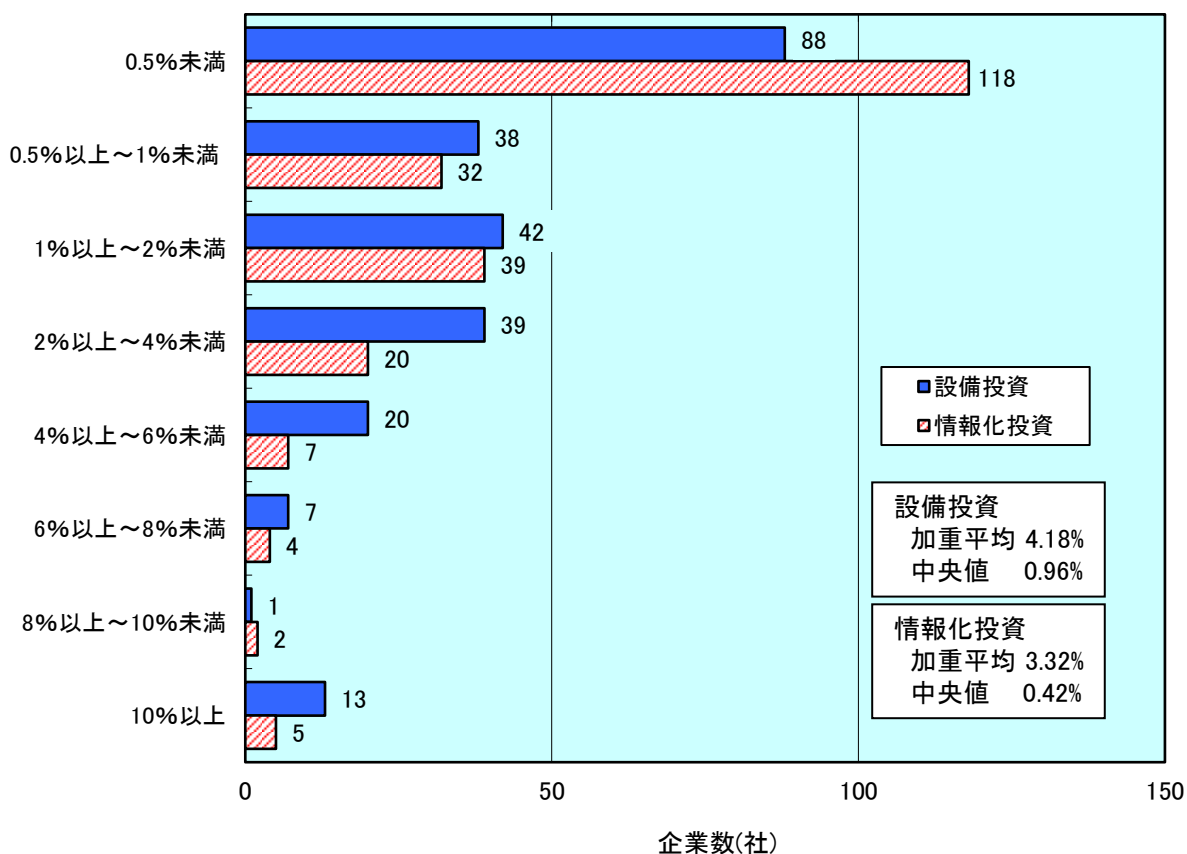
図表2-41 売上高経常利益率表

	企業数 (社)	構成比 (%)
-6%未満	1	0.3
-6%以上～-4%未満	1	0.3
-4%以上～-2%未満	0	0.0
-2%以上～0%未満	0	0.0
0%以上～2%未満	37	12.3
2%以上～4%未満	55	18.3
4%以上～6%未満	55	18.3
6%以上～8%未満	48	15.9
8%以上～10%未満	35	11.6
10%以上～12%未満	19	6.3
12%以上	40	13.3
その他／不明	10	3.3
合計	301	100.0

平均値(加重平均)	8.50%
中央値	5.90%

2.3.9 売上高設備投資率・情報化投資率

図表2-42 売上高設備投資率・情報化投資率図



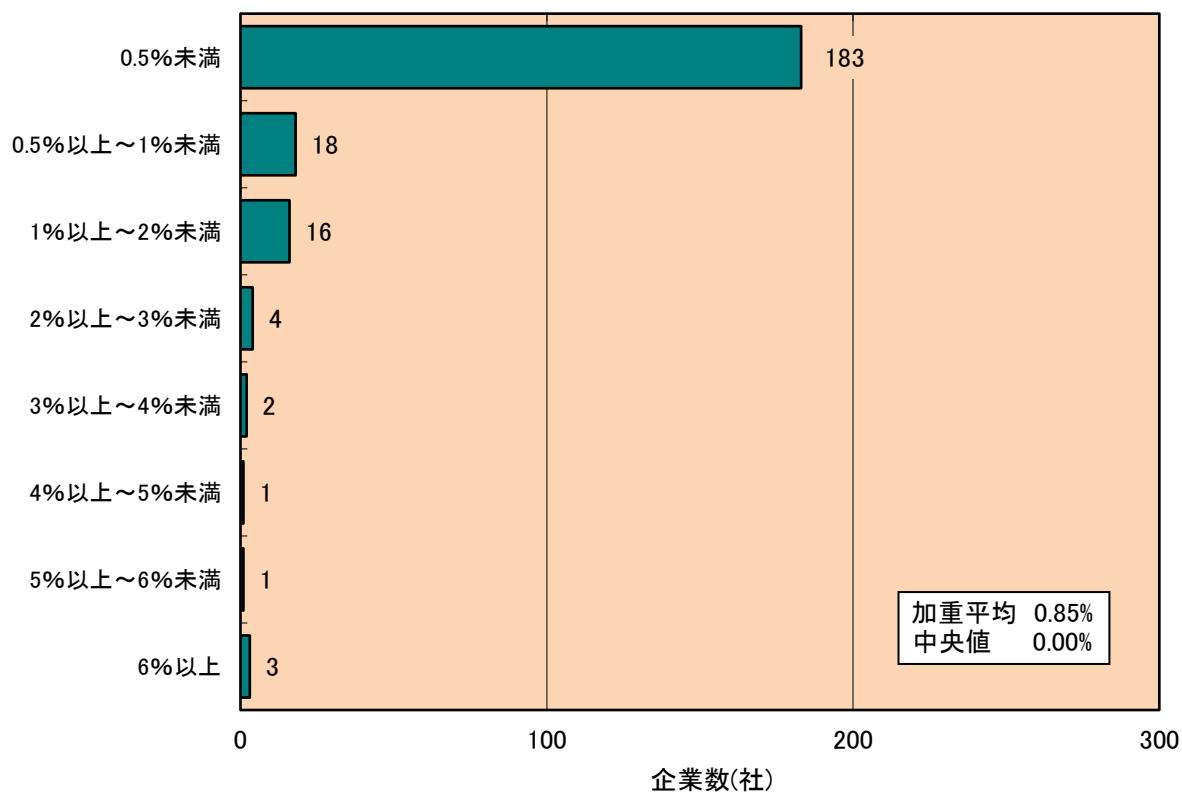
図表2-43 売上高設備投資率・情報化投資率表

	設備投資		情報化投資	
	企業数(社)	構成比(%)	企業数(社)	構成比(%)
0.5%未満	88	29.2	118	39.2
0.5%以上～1%未満	38	12.6	32	10.6
1%以上～2%未満	42	14.0	39	13.0
2%以上～4%未満	39	13.0	20	6.6
4%以上～6%未満	20	6.6	7	2.3
6%以上～8%未満	7	2.3	4	1.3
8%以上～10%未満	1	0.3	2	0.7
10%以上	13	4.3	5	1.7
その他／不明	53	17.6	74	24.6
合計	301	100.0	301	100.0

平均値(加重平均)	4.18%	3.32%
中央値	0.96%	0.42%

2.3.10 売上高研究開発投資率

図表2-44 売上高研究開発投資率図



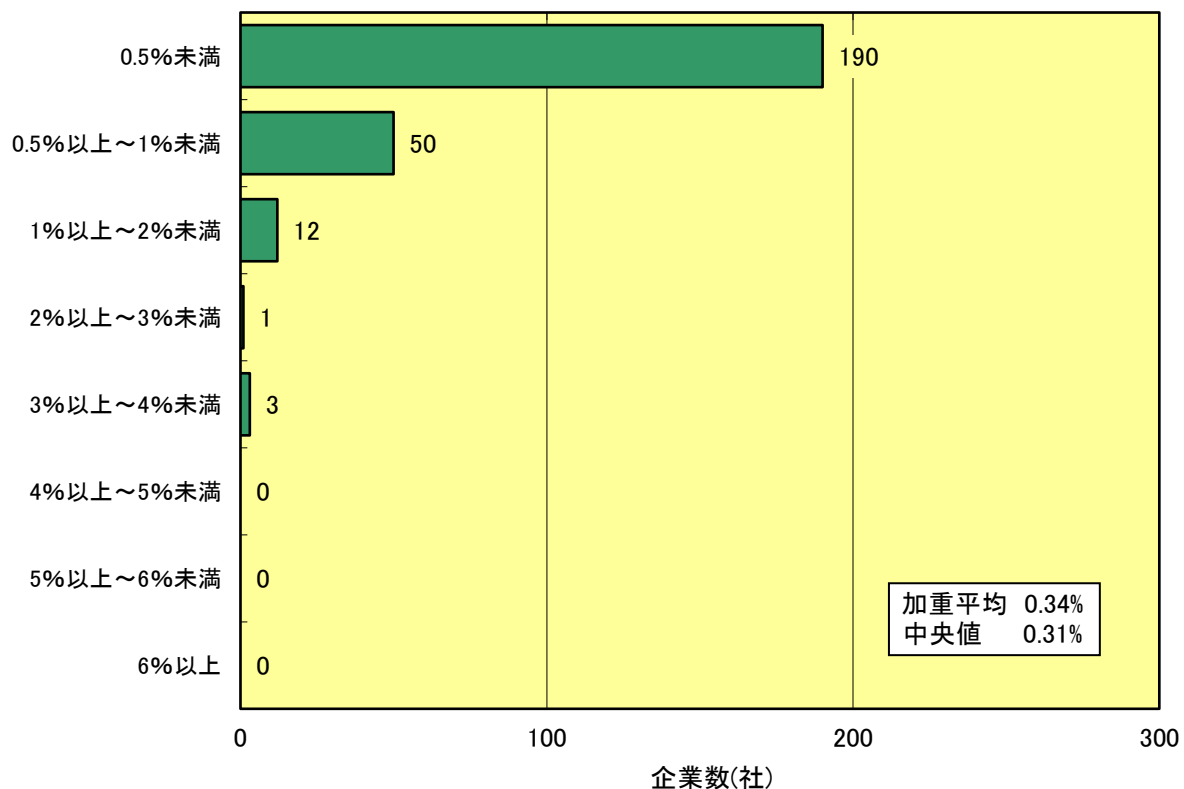
図表2-45 売上高研究開発投資率表

	企業数 (社)	構成比 (%)
0.5%未満	183	60.8
0.5%以上～1%未満	18	6.0
1%以上～2%未満	16	5.3
2%以上～3%未満	4	1.3
3%以上～4%未満	2	0.7
4%以上～5%未満	1	0.3
5%以上～6%未満	1	0.3
6%以上	3	1.0
その他／不明	73	24.3
合計	301	100.0

平均値(加重平均)	0.85%
中央値	0.00%

2.3.11 売上高教育投資率

図表2-46 売上高教育投資率図



図表2-47 売上高教育投資率表

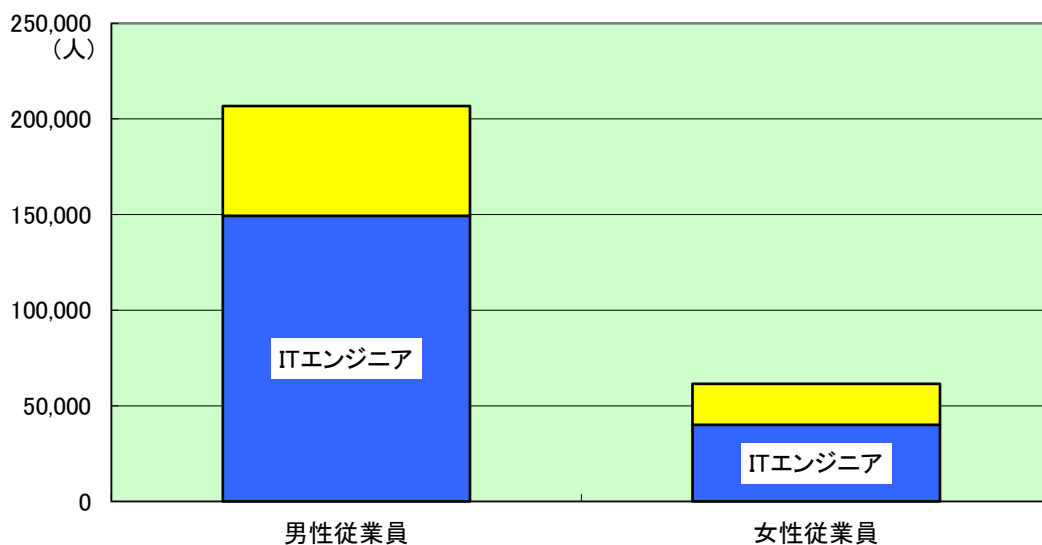
	企業数 (社)	構成比 (%)
0.5%未満	190	63.1
0.5%以上～1%未満	50	16.6
1%以上～2%未満	12	4.0
2%以上～3%未満	1	0.3
3%以上～4%未満	3	1.0
4%以上～5%未満	0	0.0
5%以上～6%未満	0	0.0
6%以上	0	0.0
その他／不明	45	15.0
合計	301	100.0

平均値(加重平均)	0.34%
中央値	0.31%

2.4 就業状況

2.4.1 従業員構成、労働時間、有給休暇

図表2-48 従業員構成図



図表2-49 従業員構成表

	従業員			(うち、ITエンジニア)		
	男性	女性	合計	男性	女性	合計
人数(人)	206,751	61,569	268,320	149,389	40,065	189,454
1社平均(人)	686.9	204.5	891.4	496.3	133.1	629.4
構成比(%)	77.1	22.9	100.0	55.7 (78.9)	14.9 (21.1)	70.6 (100.0)
平均年齢(歳)	41.9	37.4	40.9	※上記構成比上段は従業員合計に対する比率		

	管理職		
	男性	女性	合計
人数(人)	45,329	3,071	48,400
1社平均(人)	150.6	10.2	160.8
構成比(%)	93.7	6.3	100.0

図表2-50 労働時間

	平均値
年間所定労働時間 (一日の所定労働時間×年間所定労働日数)	1,860 時間
年間所定内実労働時間 (上記より有休等を除いた労働時間)	1,732 時間
ITエンジニア・年間所定外労働時間 (残業、休日出勤等)	230 時間

・各社の回答を単純平均した数値。加重平均ではない。

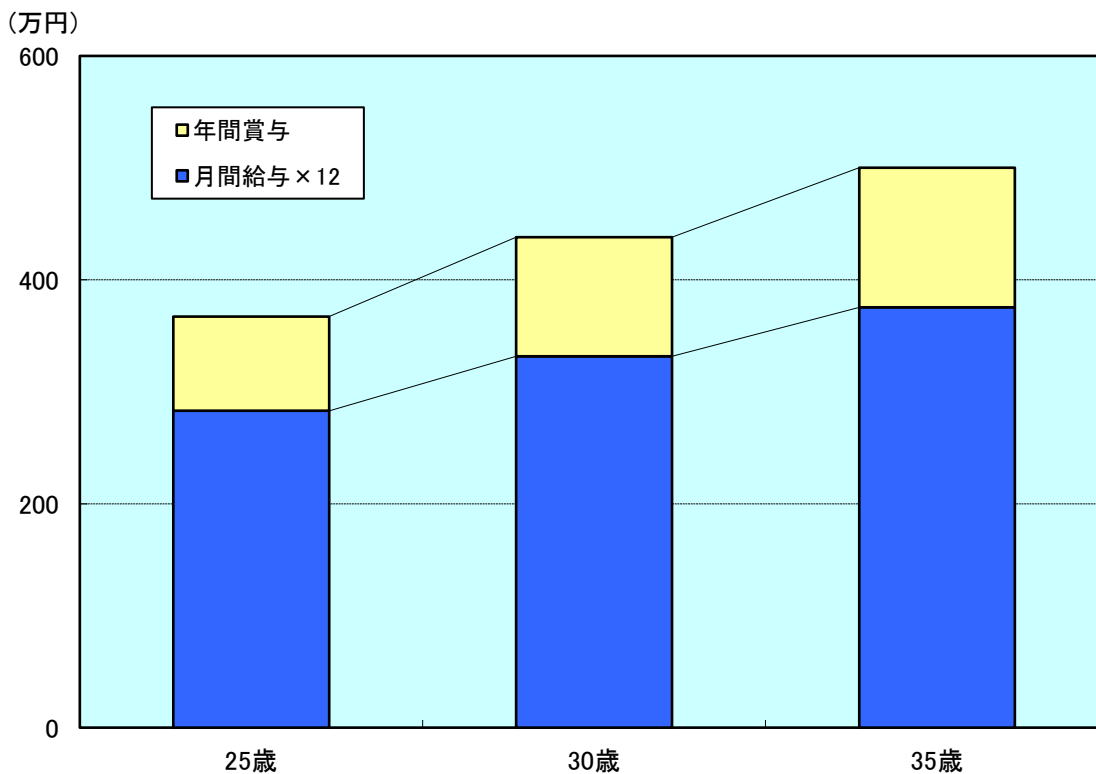
図表2-51 年次有給休暇取得状況

	平均値
年間年次有給休暇取得日数平均	12.9 日
年間年次有給休暇延べ付与日数平均(繰越日数除く)	18.9 日
年次有給休暇の取得率	70.5 %

・各社の回答を単純平均した数値。加重平均ではない。

2.4.2 賃金状況

図表2-52 賃金状況図



※残業手当は含まない

図表2-53 賃金状況表

	給与(月間) 平均値(円)	賞与(年間) 平均値(円)	年収 平均値(円)
25歳	235,797	842,866	3,672,432
30歳	276,379	1,063,271	4,379,821
35歳	312,794	1,248,017	5,001,545

- ・ 各社の回答を単純平均した数値。加重平均ではない。
- ・ 年齢は決算日、給与は決算月、賞与は決算年度を基準とし、各社の実情に合わせて年度内の適切な数値で代用している。
- ・ 給与は、基本給、役職手当等の「所定内給与」を基準としている。残業手当は含まない。
- ・ 年収は、(給与×12+賞与)の値とした。残業手当は含まない。

2.4.3 ダイバーシティ

図表2-54 外国人材・シニア人材・障がい者の従業員数構成表

	回答企業数 (社)	平均(人)	人数(人)	回答企業の 従業員数合計 (人)	回答企業の 従業員比率 (%)
外国人従業員数	273	8.3	2,277	192,935	1.2
60～64歳の従業員数	273	19.1	5,215	186,405	2.8
65歳以上の従業員数	270	3.2	857	185,683	0.5
身体障がい者の従業員数	271	6.2	1,672	182,452	0.9
知的・精神障がい者の従業員数	264	2.3	617	181,029	0.3

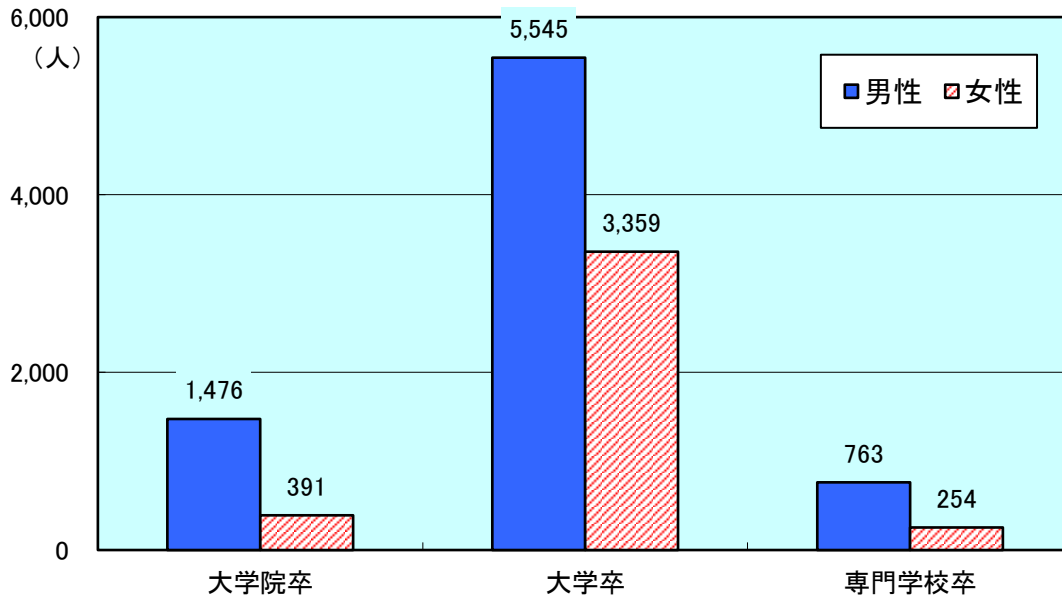
2.4.4 テレワーク

図表2-55 テレワークの実施状況と実施人数構成表

	企業数 (社)	構成比 (%)	テレワーク 実施人数 (人)	回答企業の 従業員数合計 (人)	テレワーク 実施人数比 率(%)	テレワーク 平均実施日 数
1.テレワークを会社の勤務制度として実施している。	124	41.2	71,808	180,380	39.8	49.2
2.テレワークを試行したことがある。(試行中である。)	85	28.2	2,660	43,596	6.1	21.5
3.テレワークは実施したことがない。	73	24.3	0	23,230	0.0	
不明	19	6.3	0	21,114	0.0	
合計	301	100.0	74,468	268,320	27.8	

2.5 採用・退職状況
2.5.1 新規採用状況

図表2-56 新規採用状況図



図表2-57 新規採用状況・初任給表

	人数(人)			構成比(%)			従業員百人あたり(人)	初任給(円)
	男性	女性	合計	男性	女性	合計		
大学院卒	1,476	391	1,867	12.5	3.3	15.8	0.70	226,171
大学卒	5,545	3,359	8,904	47.0	28.5	75.5	3.32	214,304
専門学校卒	763	254	1,017	6.5	2.2	8.6	0.38	194,763
合計	7,784	4,004	11,788	66.0	34.0	100.0	4.39	---

- ・新規採用は、2020年4月採用の数値。
- ・専門学校卒の人数には、短大卒、高専卒、高校卒等を含む。
- ・従業員百人あたりの数値は、便宜上、本調査における従業員数合計より算出した。
- ・初任給は各社の回答を単純平均した数値。加重平均ではない。

2.5.2 中途採用・退職状況

図表2-58 中途採用・退職状況表

	人数(人)			構成比(%)			従業員百人あたり(人)
	男性	女性	合計	男性	女性	合計	
中途採用	3,854	1,729	5,583	69.0	31.0	100.0	2.08
退職 (定年を除く)	8,196	2,779	10,975	74.7	25.3	100.0	4.09

- ・中途採用、退職は2019年4月から2020年3月、または、各社の決算年度内の数値。
- ・従業員百人あたりの数値は、便宜上、本調査における従業員数合計より算出した。

2.5.3 定着率

図表2-59 2010年新規採用における10年後定着率

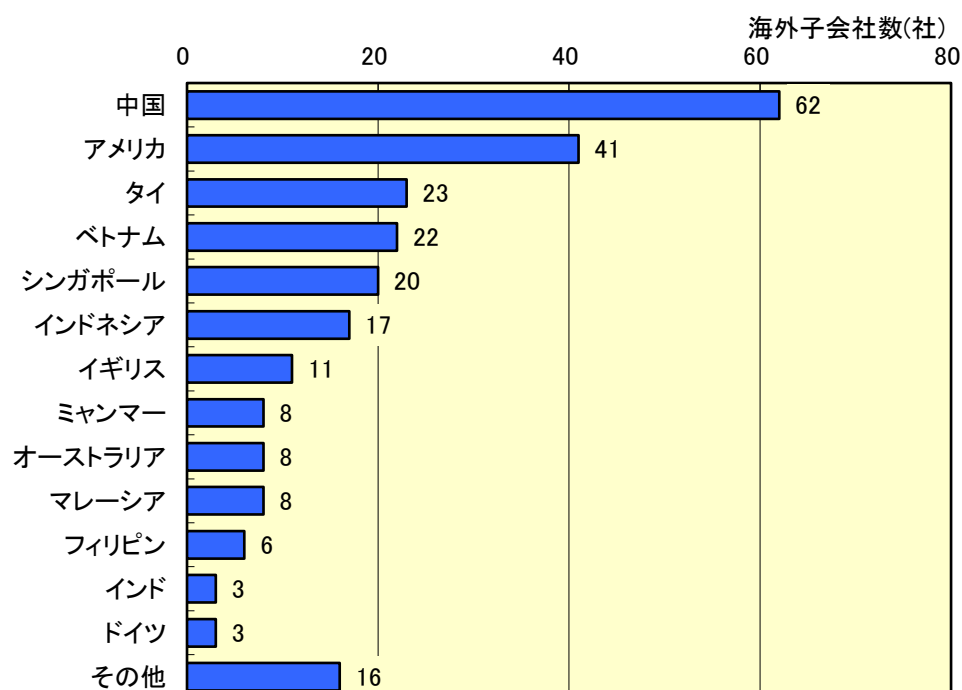
	2010年新規採用数	2010年新規採用の現在の在籍数	10年後定着率(%)
男性	4,938	2,727	55.22
女性	2,153	1,042	48.40
合計	7,091	3,769	53.15

有効回答269社

2.6 海外法人
2.6.1 海外子会社の保有状況について

海外法人を保有している企業	48社（回答企業全体の15.9%）
海外子会社保有数合計	306社（平均6.4社）
海外子会社従業員数合計	43452人
（子会社1社あたりの従業員数平均）	142人
海外子会社売上高合計	2808億1634万円
（子会社1社あたりの売上高平均）	9億1770万円

図表2-61 国別海外子会社数



図表2-62 国別海外子会社数構成表

国名	海外子会社数(社)	構成比(%)
中国	62	20.3
アメリカ	41	13.4
タイ	23	7.5
ベトナム	22	7.2
シンガポール	20	6.5
インドネシア	17	5.6
イギリス	11	3.6
ミャンマー	8	2.6
オーストラリア	8	2.6
マレーシア	8	2.6
フィリピン	6	2.0
インド	3	1.0
ドイツ	3	1.0
その他	16	5.2
不明	58	19.0
合計	306	100.0

3. 詳 細 編

基本統計 2020・詳細編について

1. 2020年版情報サービス産業基本統計調査・詳細編は、回答企業301社のうち極端に売上高の大きい6社を除いた295社の数値を使用している。

2. 詳細編は「全体表」「主要項目の分布図」で構成されている。
 - (1) 「全体表」は「サービス業態別」「資本系列別」「主たる営業地域別」「従業員規模別」の4種類に分かれている。
 - ※「サービス業態」は原則として「売上高の最も大きい業務」を基準としている。
(ただし、売上高にかかわらず、主力としている業務の場合は、その業務で集計)
 - (2) 「主要項目の分布図」は「売上高」「従業員数」「従業員1人当たりの売上高」「売上高成長率」「売上高人件費率」「売上高営業利益率」「30歳平均年収」をグラフ化している。

3. 単位未満を四捨五入しているため、内訳と合計が一致しないことがある。また、一部推計により算出している部分がある。

3.1 全体表

3.1.1 サービス業態別全体表

	単位	詳細編 295社	SIサービス型	ソフトウェア 開発型	ITアウトソーシング/クラウド /情報処理型	その他の 情報サービス
企業数	(社)	295	61	173	45	16
構成比	(%)	100.0	20.7	58.6	15.3	5.4
会社概要						
資本金	(百万円)	1,347	3,386	841	627	1,078
従業員数	(人)	766	1,585	506	575	1,001
売上高	(百万円)	20,352	49,354	10,946	14,506	27,926
サービス業務別売上高						
SIサービス	(%)	35.7	60.3	8.7	13.6	16.0
ソフトウェア開発	(%)	24.5	9.7	56.7	10.5	8.6
ソフトプロダクト開発・販売	(%)	4.5	4.1	5.4	3.6	4.5
ITアウトソーシング	(%)	9.0	8.7	5.7	24.1	3.2
クラウド関連サービス	(%)	2.4	2.4	1.9	3.7	2.5
情報処理サービス	(%)	7.5	4.1	4.6	32.6	5.9
その他の情報サービス	(%)	8.4	4.0	9.6	7.1	35.5
情報サービス以外	(%)	8.0	6.7	7.5	4.8	23.9
取引先別売上高						
製造業	(%)	18.4	23.4	19.2	3.5	16.0
金融業	(%)	26.0	31.3	22.4	24.6	34.7
サービス業	(%)	18.5	18.9	16.8	25.3	5.8
通信業	(%)	3.3	3.4	3.4	2.9	2.2
官公庁／自治体	(%)	8.5	8.7	7.3	12.7	8.9
コンピュータ・メーカー	(%)	2.6	0.9	3.9	2.5	0.3
同業者	(%)	14.6	5.1	19.6	19.2	25.0
その他／不明	(%)	8.0	8.3	7.5	9.2	7.1
経営指標						
売上高成長率	(%)	105.83	105.21	105.44	96.13	132.79
売上高人件費率	(%)	30.81	24.79	36.56	31.25	31.04
売上高外注費率	(%)	30.97	33.55	30.97	27.69	13.10
売上高国外外注費率	(%)	0.75	0.71	0.56	1.72	0.36
売上高材料費率	(%)	14.79	24.70	8.82	13.44	5.48
売上高経費率	(%)	11.58	10.22	10.25	16.16	20.62
売上高営業利益率	(%)	7.26	7.35	7.04	7.37	7.46
売上高経常利益率	(%)	7.83	8.05	7.66	7.51	7.55
売上高設備投資率	(%)	4.57	6.46	2.45	6.74	3.00
売上高情報化投資率	(%)	2.72	3.66	1.54	4.86	0.67
売上高研究開発投資率	(%)	0.75	0.92	0.69	0.40	0.27
売上高教育投資率	(%)	0.34	0.32	0.36	0.41	0.21
従業員一人あたりの売上高	(千円)	26,566	31,142	21,653	25,246	27,906
従業員一人あたりの売上高(情報関連外注費を除く)	(千円)	21,481	26,221	15,605	20,256	26,933
従業員一人あたりの人件費	(千円)	7,942	8,961	7,431	7,660	8,310
従業員一人あたりの営業利益	(千円)	1,936	2,302	1,516	1,874	2,104
従業員一人あたりの経常利益	(千円)	2,087	2,523	1,647	1,908	2,128
就業状況						
従業員平均年齢	(歳)	40.7	41.5	40.1	39.5	41.7
平均給与(25歳・月間)	(円)	234,831	236,967	234,981	232,172	227,801
平均給与(30歳・月間)	(円)	273,323	272,553	275,519	266,571	258,416
平均給与(35歳・月間)	(円)	310,396	315,802	312,789	292,654	321,712
平均賞与(25歳・年間)	(円)	837,933	856,047	835,751	809,400	930,530
平均賞与(30歳・年間)	(円)	1,057,168	1,068,836	1,052,796	1,037,532	1,231,279
平均賞与(35歳・年間)	(円)	1,240,867	1,326,335	1,225,061	1,132,780	1,648,429
年間所定内実労働時間	(時間)	1,733	1,714	1,738	1,740	1,731
年間残業時間(ITエンジニア)	(時間)	230	239	224	237	233
管理職女性比率	(%)	6.5	6.8	5.9	7.2	5.9
有給休暇取得率	(%)	70.4	69.4	70.4	70.7	74.2
テレワーク実施率(企業数・試行含む)	(%)	69.2	78.7	68.8	64.4	50.0
新卒男性10年後定着率	(%)	52.8	54.0	51.7	53.0	57.3
新卒女性10年後定着率	(%)	45.3	46.1	45.0	44.7	43.8
採用状況						
新卒採用数	(人/社)	34.5	62.0	26.5	28.3	33.1
初任給(大卒)	(円)	214,136	209,316	215,363	214,865	218,943
中途採用数	(人/社)	16.1	21.0	15.1	14.1	14.9
退職数(定年退職を除く)	(人/社)	32.6	52.1	25.9	36.0	22.3

1 基本統計回答企業301社のうち、詳細編では極端に売上高の大きい6社を除いた295社を集計対象としている。

2 企業数の構成比は295社に対する割合としている。

3 数値は、各カテゴリーの企業一社あたりの平均値(加重平均)である。ただし、給与、賞与、労働時間、有給休暇、初任給は、単純平均である。また、一部、JISAIによる推計を含む。

4 サービス業態は、原則として、最も売上高の大きい業務で分類している。(ただし、売上の多寡にかかわらず、主力としている業務の場合は、その業務。)

3.1.2 資本系列別全体表

	単位	詳細編 295社	独立系	コンピュータ メーカー系	ユーザー系	その他
企業数	(社)	295	202	23	66	4
構成比	(%)	100.0	68.5	7.8	22.4	1.4
会社概要						
資本金	(百万円)	1,347	813	3,226	1,863	
従業員数	(人)	766	456	1,761	1,149	
売上高	(百万円)	20,352	8,987	58,850	38,738	
サービス業務別売上高						
SIサービス	(%)	35.7	21.3	53.9	36.4	
ソフトウェア開発	(%)	24.5	43.2	15.0	15.9	
ソフトプロダクト開発・販売	(%)	4.5	5.8	7.2	1.8	
ITアウトソーシング	(%)	9.0	7.3	9.6	9.7	
クラウド関連サービス	(%)	2.4	2.1	1.8	2.7	
情報処理サービス	(%)	7.5	7.6	2.5	10.3	
その他の情報サービス	(%)	8.4	5.5	5.5	12.0	
情報サービス以外	(%)	8.0	7.2	4.5	11.1	
取引先別売上高						
製造業	(%)	18.4	16.2	26.4	19.2	
金融業	(%)	26.0	17.0	7.9	42.1	
サービス業	(%)	18.5	15.2	25.8	20.6	
通信業	(%)	3.3	4.2	2.7	2.3	
官公庁／自治体	(%)	8.5	11.2	11.6	3.9	
コンピュータ・メーカー	(%)	2.6	4.3	3.2	0.4	
同業者	(%)	14.6	22.3	18.5	4.3	
その他／不明	(%)	8.0	9.6	3.9	7.3	
経営指標						
売上高成長率	(%)	105.83	106.52	103.03	106.71	
売上高人件費率	(%)	30.81	38.66	28.96	25.12	
売上高外注費率	(%)	30.97	26.11	30.89	35.42	
売上高国外外注費率	(%)	0.75	0.56	0.80	0.94	
売上高材料費率	(%)	14.79	9.00	37.48	12.63	
売上高経費率	(%)	11.58	11.10	9.24	12.78	
売上高営業利益率	(%)	7.26	10.50	5.30	6.56	
売上高経常利益率	(%)	7.83	11.12	5.39	7.30	
売上高設備投資率	(%)	4.57	3.00	2.55	6.45	
売上高情報化投資率	(%)	2.72	1.06	2.41	4.26	
売上高研究開発投資率	(%)	0.75	0.76	1.21	0.60	
売上高教育投資率	(%)	0.34	0.40	0.26	0.32	
従業員一人あたりの売上高	(千円)	26,566	19,702	33,413	33,725	
従業員一人あたりの売上高(情報関連外注費を除く)	(千円)	21,481	15,292	30,860	25,388	
従業員一人あたりの人件費	(千円)	7,942	7,134	10,106	8,635	
従業員一人あたりの営業利益	(千円)	1,936	2,078	1,770	2,203	
従業員一人あたりの経常利益	(千円)	2,087	2,192	1,800	2,462	
就業状況						
従業員平均年齢	(歳)	40.7	39.1	43.5	42.2	
平均給与(25歳・月間)	(円)	234,831	235,815	230,413	232,311	
平均給与(30歳・月間)	(円)	273,323	274,789	272,965	268,560	
平均給与(35歳・月間)	(円)	310,396	312,181	307,806	305,668	
平均賞与(25歳・年間)	(円)	837,933	794,948	879,854	960,852	
平均賞与(30歳・年間)	(円)	1,057,168	989,192	1,203,752	1,225,025	
平均賞与(35歳・年間)	(円)	1,240,867	1,165,127	1,421,266	1,433,778	
年間所定内実労働時間	(時間)	1,733	1,745	1,680	1,712	
年間残業時間(ITエンジニア)	(時間)	230	222	259	244	
管理職女性比率	(%)	6.5	6.3	5.3	6.8	
有給休暇取得率	(%)	70.4	68.4	73.7	75.0	
テレワーク実施率(企業数・試行含む)	(%)	69.2	65.8	87.0	72.7	
新卒男性10年後定着率	(%)	52.8	46.2	55.8	61.3	
新卒女性10年後定着率	(%)	45.3	38.8	50.5	50.6	
採用状況						
新卒採用数	(人／社)	34.5	27.7	52.8	40.1	
初任給(大卒)	(円)	214,136	214,647	212,878	213,382	
中途採用数	(人／社)	16.1	15.2	12.0	16.0	
退職数(定年退職を除く)	(人／社)	32.6	28.1	61.5	30.0	

1 基本統計回答企業301社のうち、詳細編では極端に売上高の大きい6社を除いた295社を集計対象としている。
2 企業数の構成比は295社に対する割合としている。
3 数値は、各カテゴリーの企業一社あたりの平均値(加重平均)である。ただし、給与、賞与、労働時間、有給休暇、初任給は、単純平均である。また、一部、JISAによる推計を含む。
4 資本系列は以下の分類としている。
独立系： コンピュータ・メーカー系、ユーザー系のいずれにもあてはまらず、資本金的にも独立している企業。
コンピュータ・メーカー系： コンピュータ・メーカーの出資比率が50%以上の場合、または、経営上影響力が大きいと認められる、いわゆる「コンピュータ・メーカーの子会社」。
ユーザー系： 各種事業会社や金融機関等の系列にある、いわゆる「ユーザー企業の子会社」。複数ユーザーや団体等による共同出資を含む。
その他： 海外企業の出資比率が50%以上の企業、各種団体、前記の系列にあてはまらない企業。

3.1.3 主たる営業地域別全体表

	単位	詳細編 295社	全国型	首都圏型	地方型
企業数	(社)	295	112	148	35
構成比	(%)	100.0	38.0	50.2	11.9
会社概要					
資本金	(百万円)	1,347	2,870	491	96
従業員数	(人)	766	1,325	447	327
売上高	(百万円)	20,352	38,926	9,236	7,921
サービス業務別売上高					
SIサービス	(%)	35.7	41.8	19.3	19.3
ソフトウェア開発	(%)	24.5	17.5	45.1	33.8
ソフトプロダクト開発・販売	(%)	4.5	5.1	3.0	1.7
ITアウトソーシング	(%)	9.0	8.9	9.9	5.3
クラウド関連サービス	(%)	2.4	2.7	1.3	3.4
情報処理サービス	(%)	7.5	5.5	12.1	15.4
その他の情報サービス	(%)	8.4	9.2	6.5	5.3
情報サービス以外	(%)	8.0	9.2	2.6	15.7
取引先別売上高					
製造業	(%)	18.4	23.7	12.6	5.9
金融業	(%)	26.0	23.4	34.9	6.0
サービス業	(%)	18.5	20.1	8.2	51.4
通信業	(%)	3.3	3.1	4.1	1.6
官公庁／自治体	(%)	8.5	9.7	4.6	17.0
コンピュータ・メーカー	(%)	2.6	2.1	3.6	1.8
同業者	(%)	14.6	10.0	23.7	8.7
その他／不明	(%)	8.0	7.9	8.3	7.6
経営指標					
売上高成長率	(%)	105.83	106.47	103.52	107.57
売上高人件費率	(%)	30.81	27.61	38.89	30.58
売上高外注費率	(%)	30.97	28.60	37.41	28.62
売上高国外外注費率	(%)	0.75	0.96	0.53	0.16
売上高材料費率	(%)	14.79	19.98	3.33	12.93
売上高経費率	(%)	11.58	12.17	9.54	13.42
売上高営業利益率	(%)	7.26	7.37	7.09	6.30
売上高経常利益率	(%)	7.83	7.70	8.56	6.40
売上高設備投資率	(%)	4.57	5.74	1.49	4.80
売上高情報化投資率	(%)	2.72	3.44	0.89	2.61
売上高研究開発投資率	(%)	0.75	0.96	0.29	0.42
売上高教育投資率	(%)	0.34	0.30	0.41	0.41
従業員一人あたりの売上高	(千円)	26,566	29,384	20,655	24,214
従業員一人あたりの売上高(情報関連外注費を除く)	(千円)	21,481	24,690	15,013	17,284
従業員一人あたりの人件費	(千円)	7,942	8,369	7,387	7,403
従業員一人あたりの営業利益	(千円)	1,936	2,166	1,463	1,508
従業員一人あたりの経常利益	(千円)	2,087	2,263	1,764	1,533
就業状況					
従業員平均年齢	(歳)	40.7	41.1	39.7	42.3
平均給与(25歳・月間)	(円)	234,831	236,241	237,653	218,892
平均給与(30歳・月間)	(円)	273,323	273,268	280,175	247,512
平均給与(35歳・月間)	(円)	310,396	313,312	316,948	278,374
平均賞与(25歳・年間)	(円)	837,933	919,024	799,481	763,543
平均賞与(30歳・年間)	(円)	1,057,168	1,163,333	1,011,524	953,807
平均賞与(35歳・年間)	(円)	1,240,867	1,367,892	1,202,466	1,055,448
年間所定内実労働時間	(時間)	1,733	1,739	1,720	1,763
年間残業時間(ITエンジニア)	(時間)	230	247	216	231
管理職女性比率	(%)	6.5	6.2	6.9	6.9
有給休暇取得率	(%)	70.4	70.8	71.5	64.4
テレワーク実施率(企業数・試行含む)	(%)	69.2	75.0	64.9	68.6
新卒男性10年後定着率	(%)	52.8	54.6	48.7	62.2
新卒女性10年後定着率	(%)	45.3	45.3	43.2	64.2
採用状況					
新卒採用数	(人／社)	34.5	56.2	23.2	12.3
初任給(大卒)	(円)	214,136	213,934	216,872	203,597
中途採用数	(人／社)	16.1	24.4	12.2	6.3
退職数(定年退職を除く)	(人／社)	32.6	53.0	22.1	11.9

1 基本統計回答企業301社のうち、詳細編では極端に売上高の大きい6社を除いた295社を集計対象としている。

2 企業数の構成比は295社に対する割合としている。

3 数値は、各カテゴリーの企業一社あたりの平均値(加重平均)である。ただし、給与、賞与、労働時間、有給休暇、初任給は、単純平均である。また、一部、JISAIによる推計を含む。

4 主たる営業地域は以下の分類としている。

全国型： 概ね5以上の都道府県に事業所を持ち、広く全国を商圏としている企業。

首都圏型： 首都圏(埼玉県、千葉県、東京都、神奈川県)を主要な商圏としている企業。

地方型： 首都圏以外の特定の地域を主要な商圏としている企業。

3.1.4 従業員規模別全体表

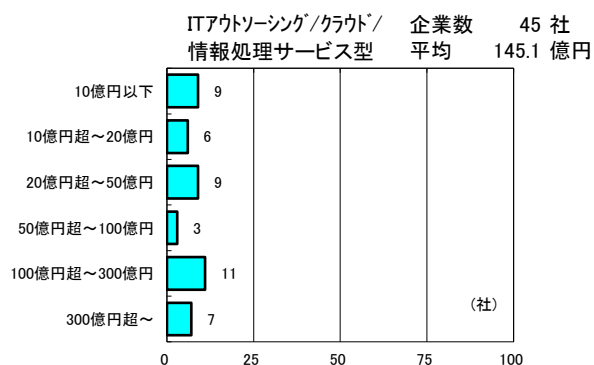
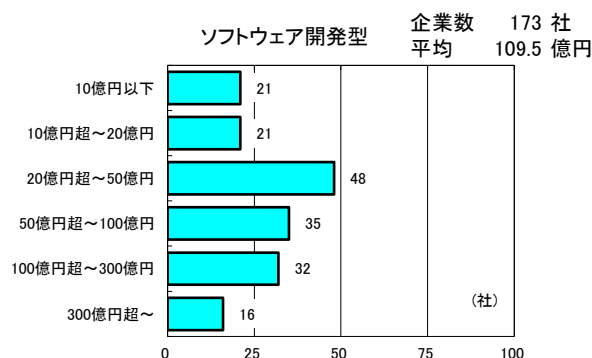
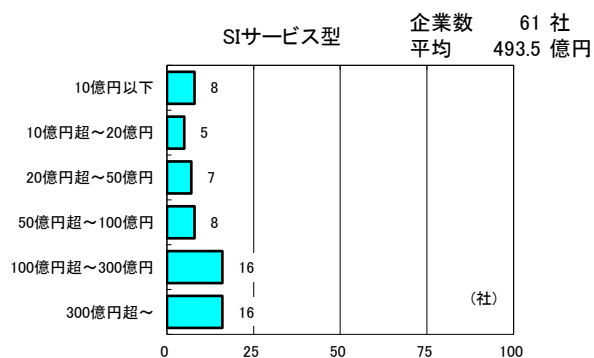
	単位	詳細編 295社	大企業	中企業	小企業
企業数	(社)	295	117	85	93
構成比	(%)	100.0	39.7	28.8	31.5
会社概要					
資本金	(百万円)	1,347	3,207	184	72
従業員数	(人)	766	1,621	324	95
売上高	(百万円)	20,352	45,770	6,118	1,383
サービス業務別売上高					
SIサービス	(%)	35.7	38.1	15.7	14.8
ソフトウェア開発	(%)	24.5	21.5	48.5	53.4
ソフトプロダクト開発・販売	(%)	4.5	4.4	5.2	5.4
ITアウトソーシング	(%)	9.0	9.4	6.0	3.2
クラウド関連サービス	(%)	2.4	2.4	2.4	2.2
情報処理サービス	(%)	7.5	7.7	5.1	9.8
その他の情報サービス	(%)	8.4	8.8	6.3	3.4
情報サービス以外	(%)	8.0	7.7	10.9	7.9
取引先別売上高					
製造業	(%)	18.4	18.5	20.4	8.8
金融業	(%)	26.0	29.0	13.7	13.9
サービス業	(%)	18.5	19.9	12.5	14.7
通信業	(%)	3.3	3.1	4.4	3.3
官公庁／自治体	(%)	8.5	7.6	14.1	4.5
コンピュータ・メーカー	(%)	2.6	1.3	6.9	12.0
同業者	(%)	14.6	12.6	19.9	35.0
その他／不明	(%)	8.0	8.0	8.1	7.8
経営指標					
売上高成長率	(%)	105.83	105.95	104.70	105.54
売上高人件費率	(%)	30.81	29.15	38.04	43.78
売上高外注費率	(%)	30.97	31.84	27.59	23.24
売上高国外外注費率	(%)	0.75	0.85	0.32	0.34
売上高材料費率	(%)	14.79	15.78	11.01	4.60
売上高経費率	(%)	11.58	11.51	11.85	12.30
売上高営業利益率	(%)	7.26	7.40	5.79	7.18
売上高経常利益率	(%)	7.83	7.99	6.23	7.54
売上高設備投資率	(%)	4.57	5.01	2.13	2.31
売上高情報化投資率	(%)	2.72	2.98	1.27	1.48
売上高研究開発投資率	(%)	0.75	0.79	0.39	0.79
売上高教育投資率	(%)	0.34	0.33	0.42	0.35
従業員一人あたりの売上高	(千円)	26,566	28,243	18,894	14,517
従業員一人あたりの売上高(情報関連外注費を除く)	(千円)	21,481	23,063	13,892	11,210
従業員一人あたりの人件費	(千円)	7,942	8,211	7,305	6,361
従業員一人あたりの営業利益	(千円)	1,936	2,089	1,116	1,044
従業員一人あたりの経常利益	(千円)	2,087	2,257	1,195	1,096
就業状況					
従業員平均年齢	(歳)	40.7	41.0	39.6	38.9
平均給与(25歳・月間)	(円)	234,831	236,682	230,706	236,997
平均給与(30歳・月間)	(円)	273,323	277,770	268,007	273,412
平均給与(35歳・月間)	(円)	310,396	315,586	304,510	309,951
平均賞与(25歳・年間)	(円)	837,933	936,828	811,601	737,164
平均賞与(30歳・年間)	(円)	1,057,168	1,203,597	1,033,768	891,802
平均賞与(35歳・年間)	(円)	1,240,867	1,399,066	1,240,548	1,045,135
年間所定内実労働時間	(時間)	1,733	1,710	1,749	1,746
年間残業時間(ITエンジニア)	(時間)	230	252	224	206
管理職女性比率	(%)	6.5	6.4	5.9	8.9
有給休暇取得率	(%)	70.4	73.8	68.8	67.7
テレワーク実施率(企業数・試行含む)	(%)	69.2	79.5	69.4	55.9
新卒男性10年後定着率	(%)	52.8	54.7	48.2	39.0
新卒女性10年後定着率	(%)	45.3	46.7	42.8	28.8
採用状況					
新卒採用数	(人／社)	34.5	70.1	17.4	5.3
初任給(大卒)	(円)	214,136	217,268	212,337	211,402
中途採用数	(人／社)	16.1	30.7	8.7	4.7
退職数(定年退職を除く)	(人／社)	32.6	63.4	19.1	6.4

- 基本統計回答企業301社のうち、詳細編では極端に売上高の大きい6社を除いた295社を集計対象としている。
- 企業数の構成比は295社に対する割合としている。
- 数値は、各カテゴリーの企業一社あたりの平均値(加重平均)である。ただし、給与、賞与、労働時間、有給休暇、初任給は、単純平均である。また、一部、JISAIによる推計を含む。
- 従業員規模は以下の分類としている。
 大企業：従業員501人以上
 中企業：従業員201～500人
 小企業：従業員200人以下

3.2 主要項目の分布図

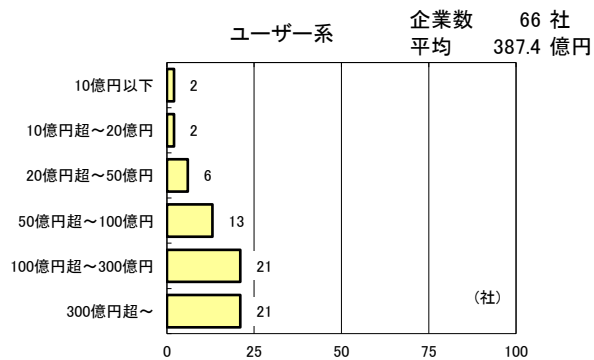
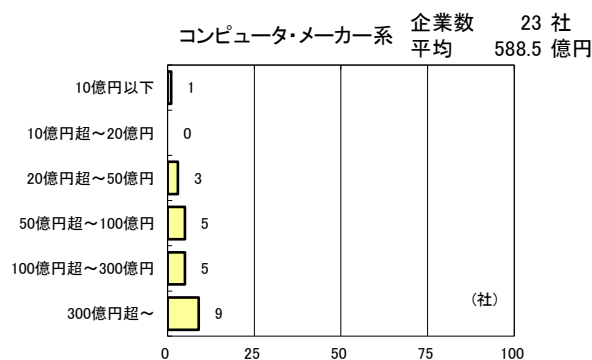
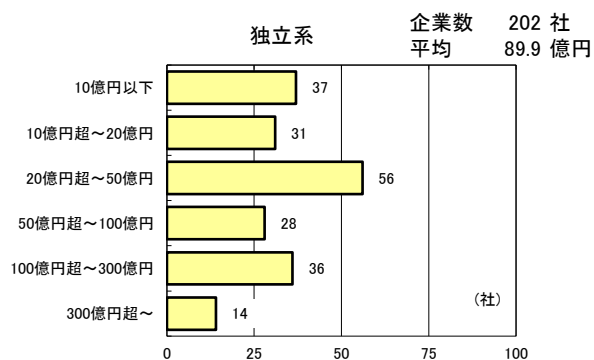
3.2.1 売上高の分布

サービス業態別 売上高の分布



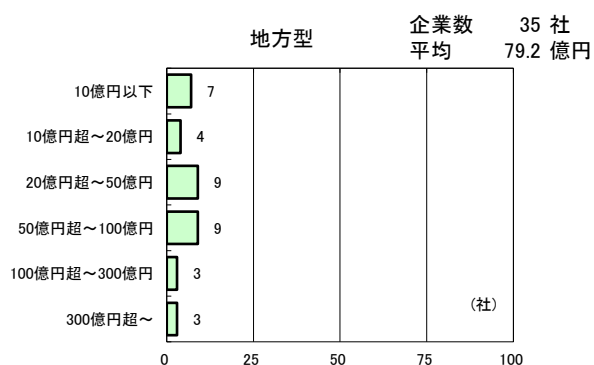
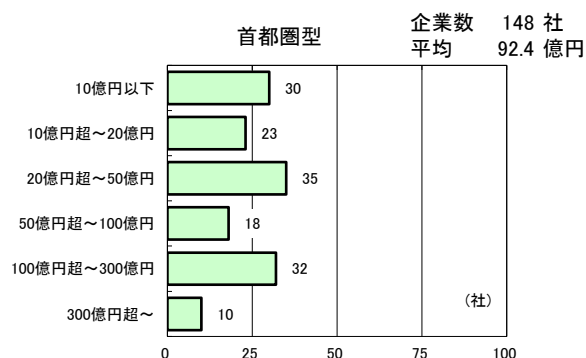
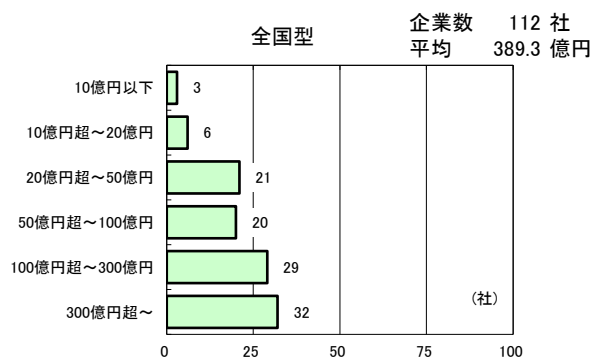
※「その他の情報サービス」は該当企業数が少ないため省略。

資本系列別 売上高の分布



※「その他」は該当企業数が少ないため省略。

主たる営業地域別 売上高の分布

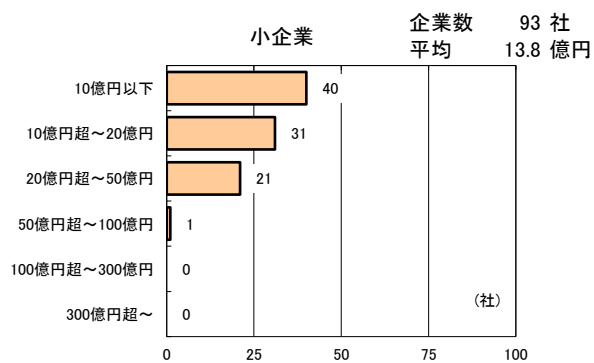
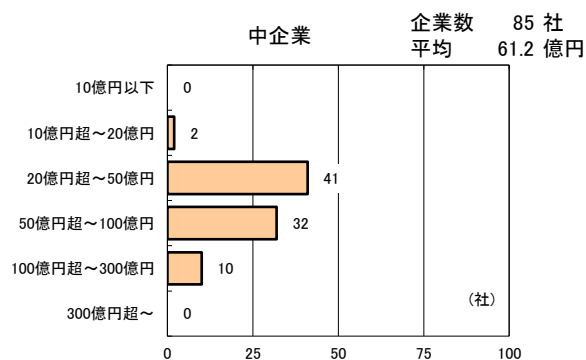
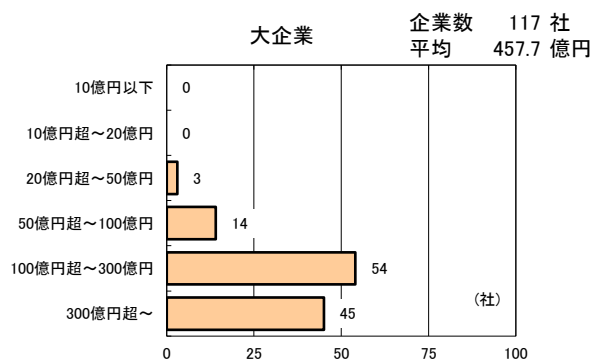


全国型: 概ね5以上の都道府県において事業所を持ち広く全国を商圏としている企業。

首都圏型: 首都圏(埼玉県、千葉県、東京都、神奈川県)を主要な商圏としている企業。

地方型: 首都圏以外の特定の地域を主要な商圏としている企業。

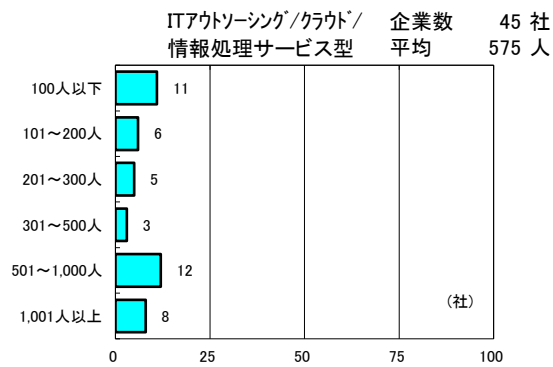
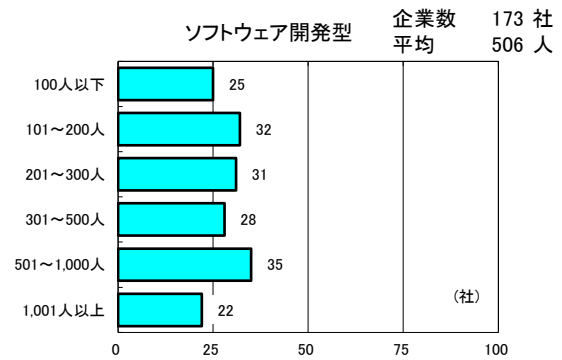
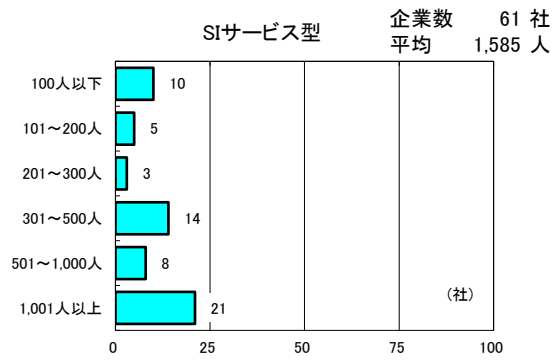
従業員規模別 売上高の分布



大企業501人以上、中企業201人～500人、小企業200人以下としている。

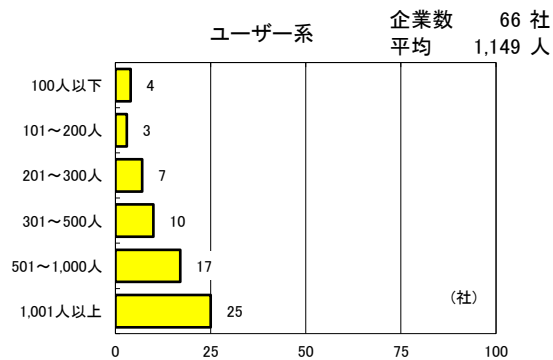
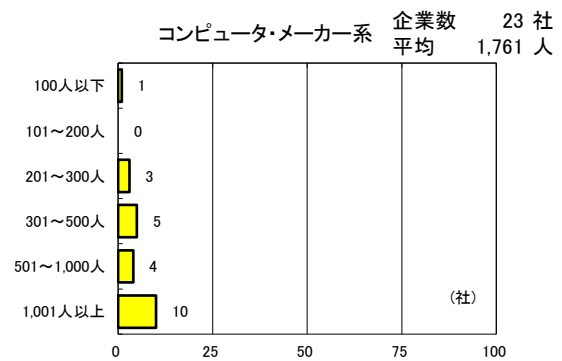
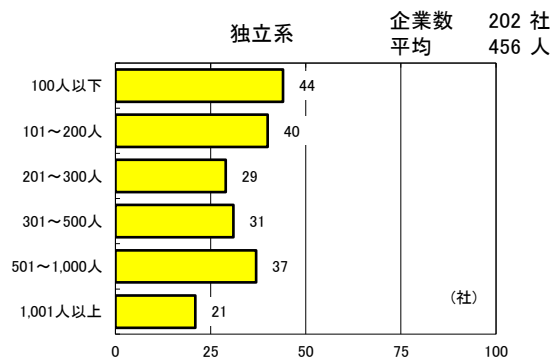
3.2.2 従業員数の分布

サービス業態別 従業員数の分布



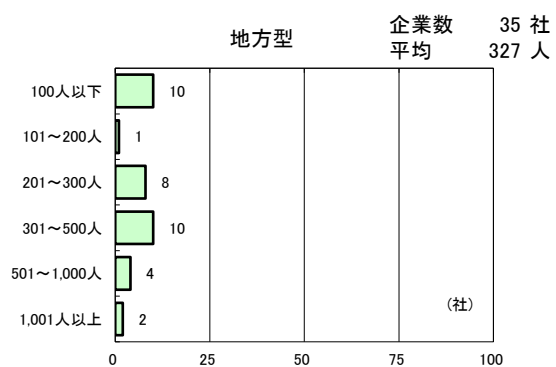
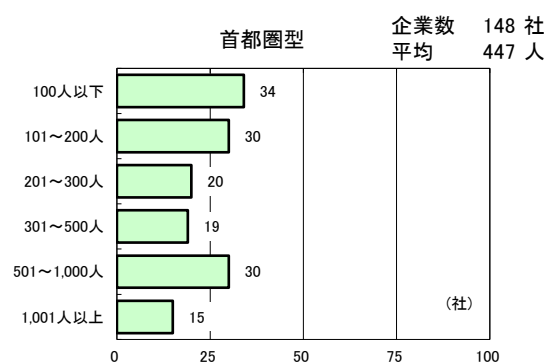
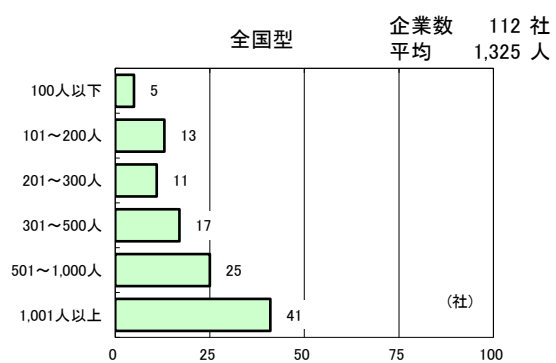
※「その他の情報サービス」は該当企業数が少ないため省略。

資本系列別 従業員数の分布



※「その他」は該当企業数が少ないため省略。

主たる営業地域別 従業員数の分布



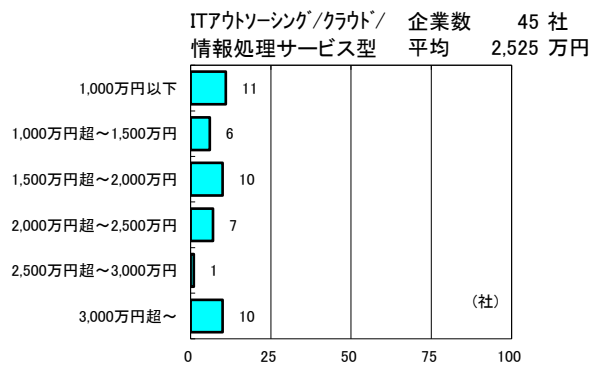
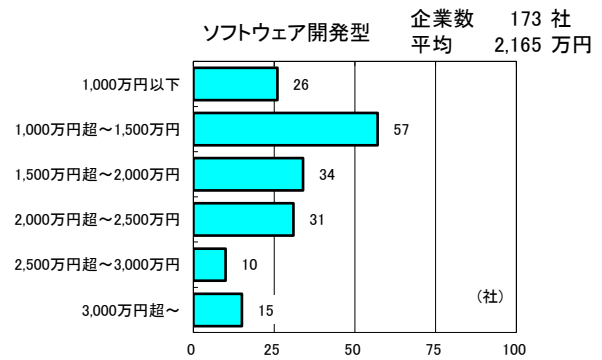
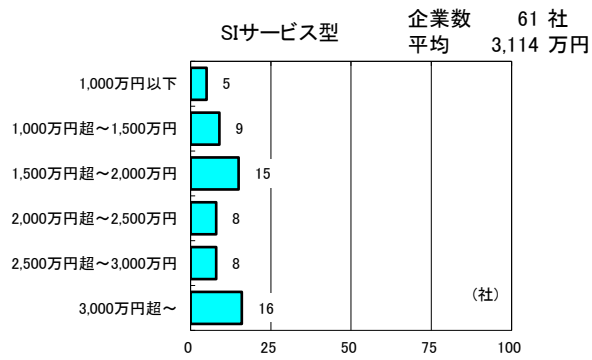
全国型: 概ね5以上の都道府県において事業所を持ち広く全国を商圏としている企業。

首都圏型: 首都圏(埼玉県、千葉県、東京都、神奈川県)を主要な商圏としている企業。

地方型: 首都圏以外の特定の地域を主要な商圏としている企業。

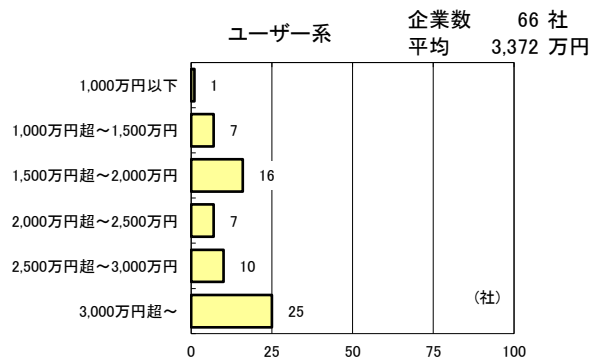
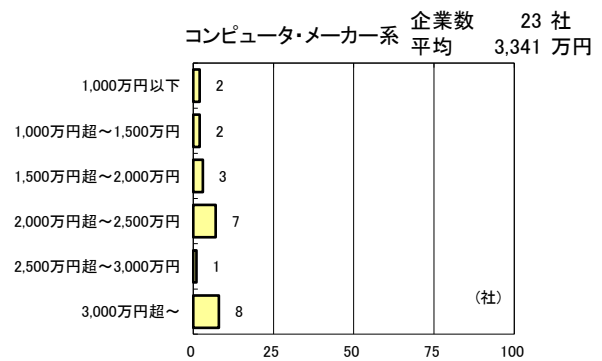
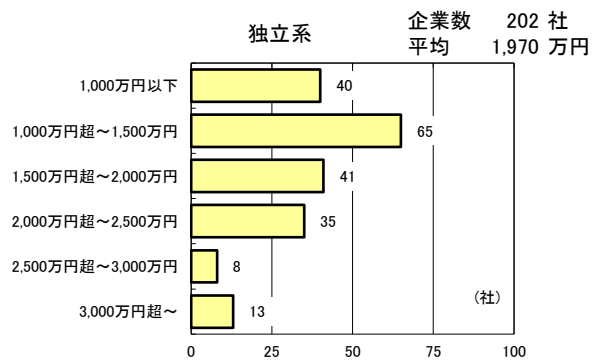
3.2.3 従業員1人あたりの売上高の分布

サービス業態別 従業員1人あたりの売上高の分布



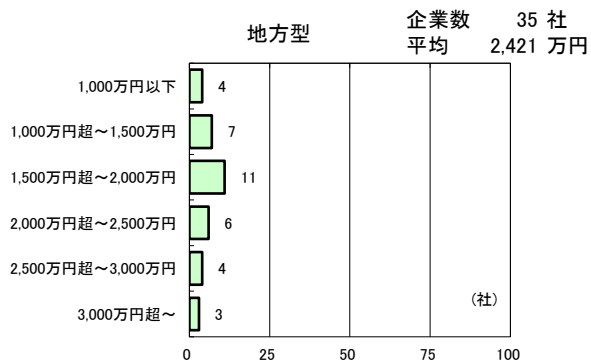
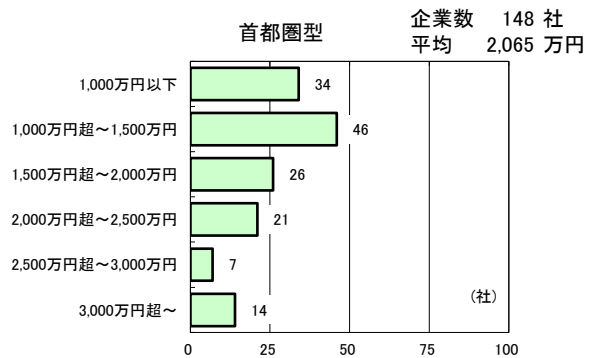
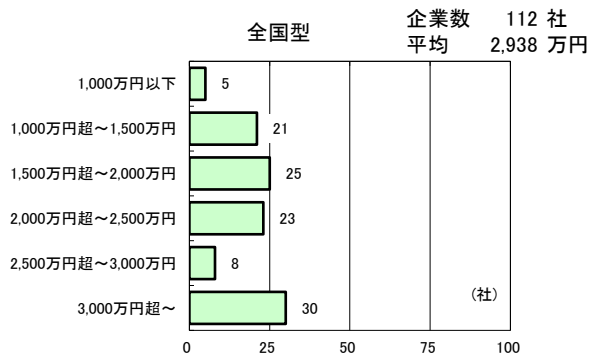
※「その他の情報サービス」は該当企業数が少ないため省略。

資本系列別 従業員1人あたりの売上高の分布



※「その他」は該当企業数が少ないため省略。

主たる営業地域別 従業員1人あたりの売上高の分布

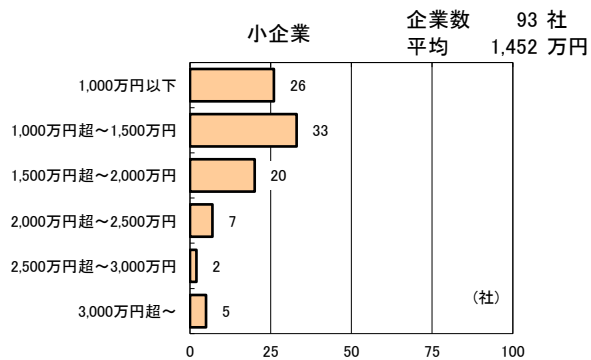
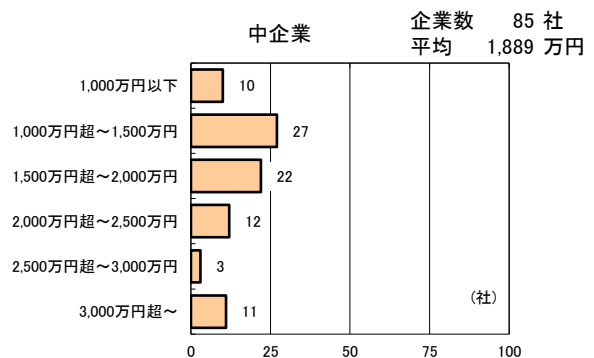
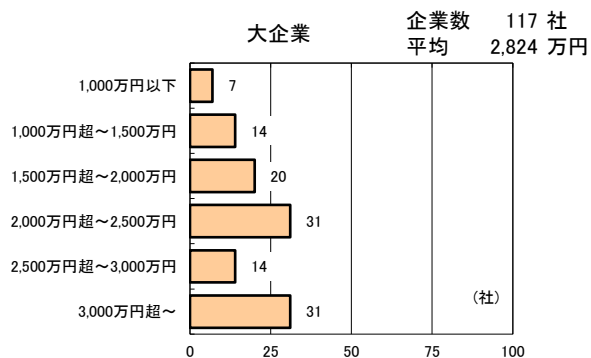


全国型: 概ね5以上の都道府県において事業所を持ち広く全国を商圏としている企業。

首都圏型: 首都圏(埼玉県、千葉県、東京都、神奈川県)を主要な商圏としている企業。

地方型: 首都圏以外の特定の地域を主要な商圏としている企業。

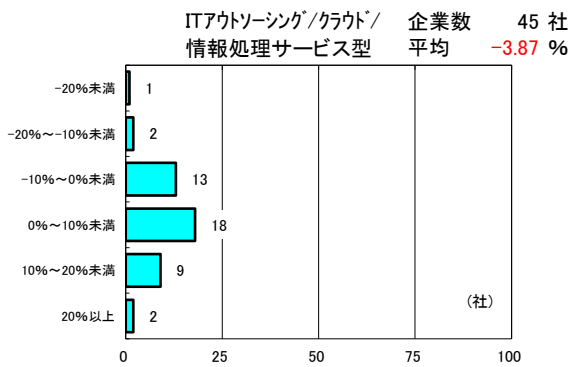
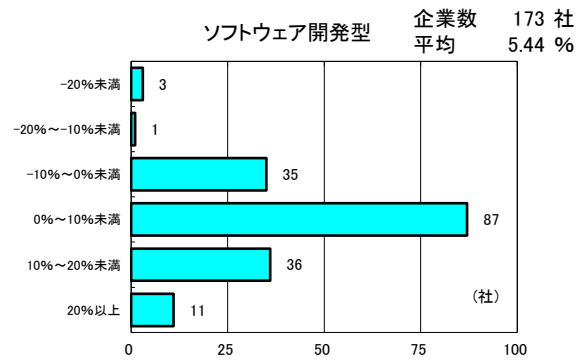
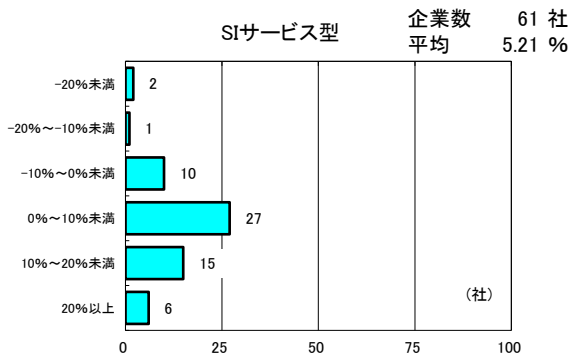
従業員規模別 従業員1人あたりの売上高の分布



大企業501人以上、中企業201人～500人、小企業200人以下としている。

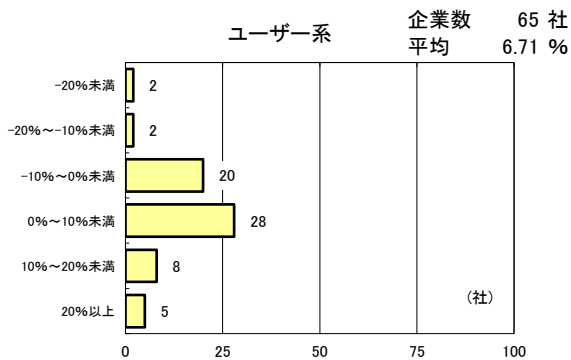
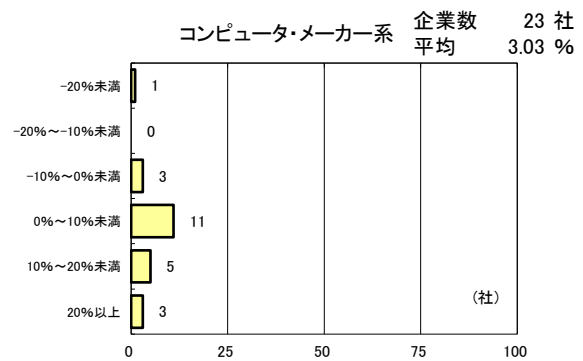
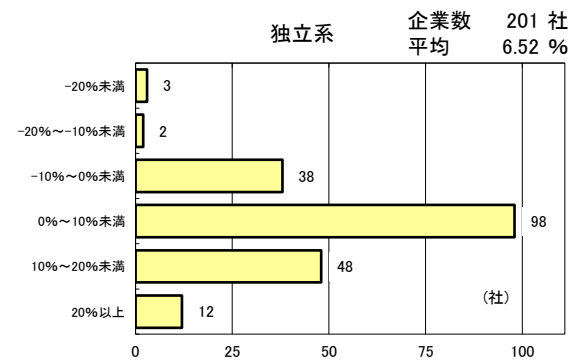
3.2.4 売上高成長率の分布

サービス業態別 売上高成長率の分布



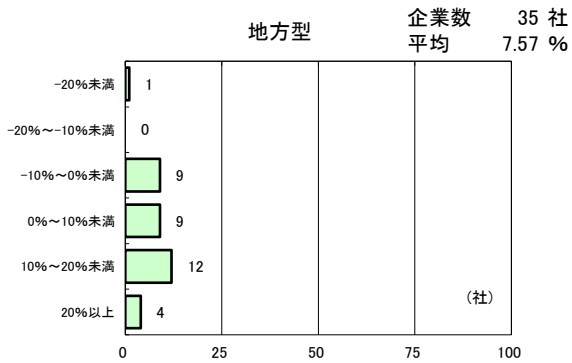
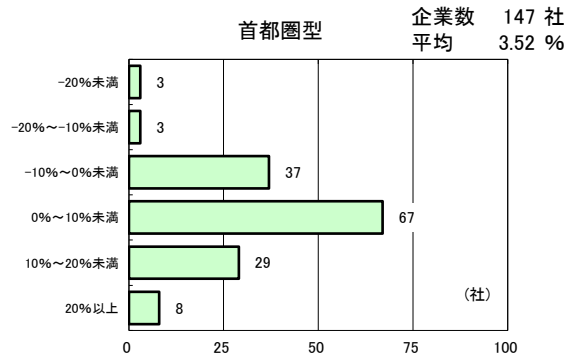
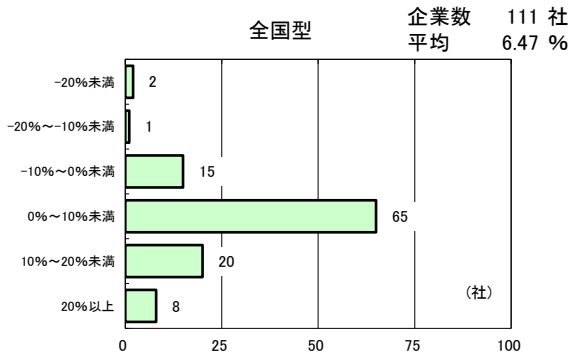
※「その他の情報サービス」は該当企業数が少ないため省略。

資本系列別 売上高成長率の分布



※「その他」は該当企業数が少ないため省略。

主たる営業地域別 売上高成長率の分布

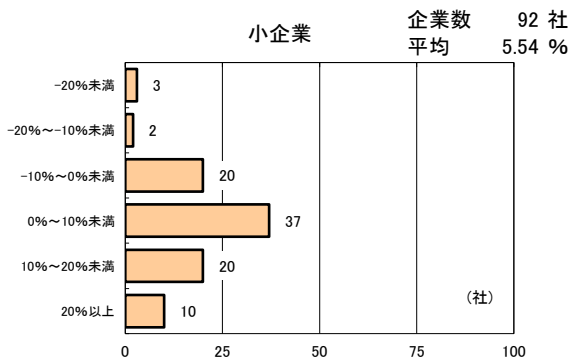
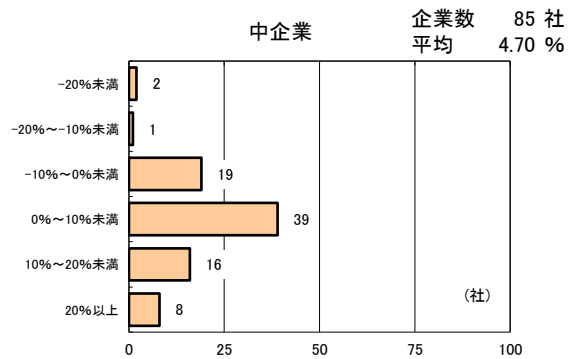
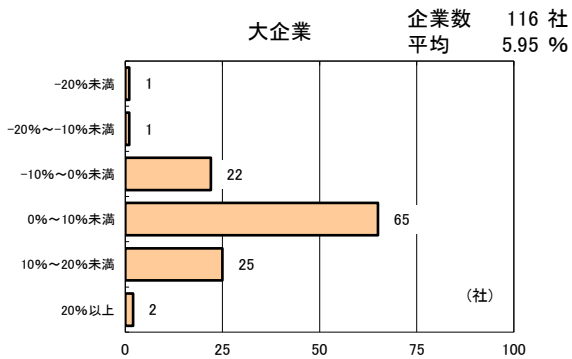


全国型: 概ね5以上の都道府県において事業所を持ち広く全国を商圏としている企業。

首都圏型: 首都圏(埼玉県、千葉県、東京都、神奈川県)を主要な商圏としている企業。

地方型: 首都圏以外の特定の地域を主要な商圏としている企業。

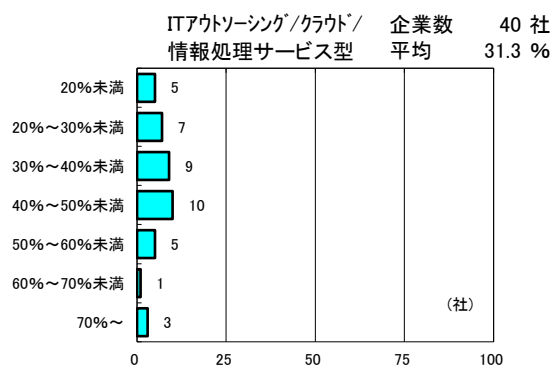
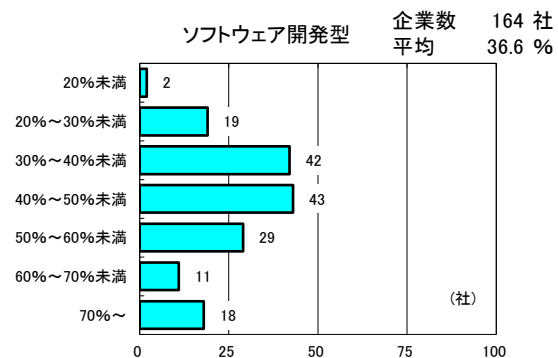
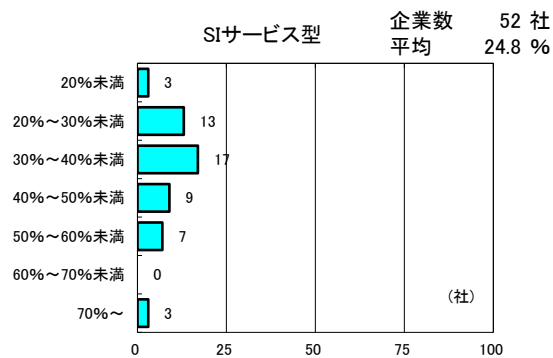
従業員規模別 売上高成長率の分布



大企業501人以上、中企業201人~500人、小企業200人以下としている。

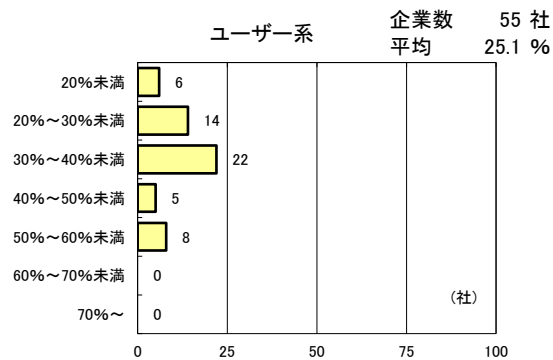
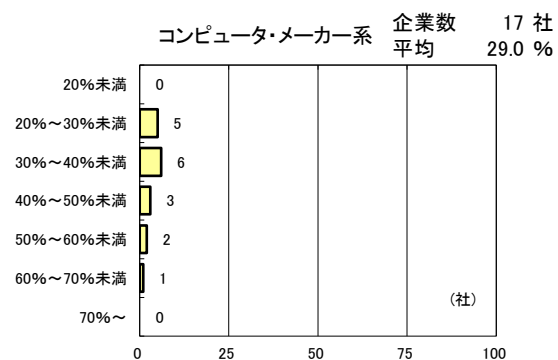
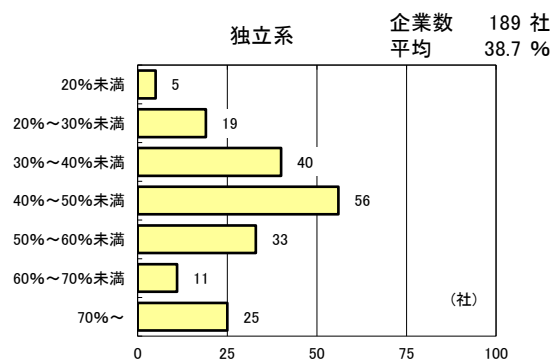
3.2.5 売上高人件費率の分布

サービス業態別 売上高人件費率の分布



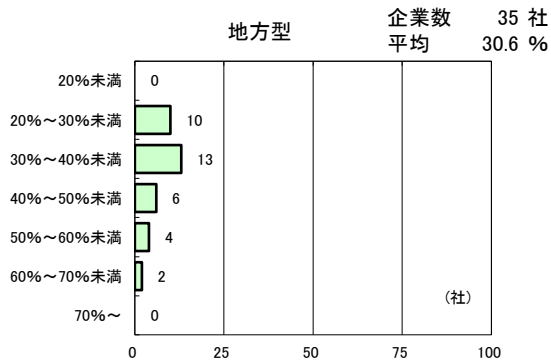
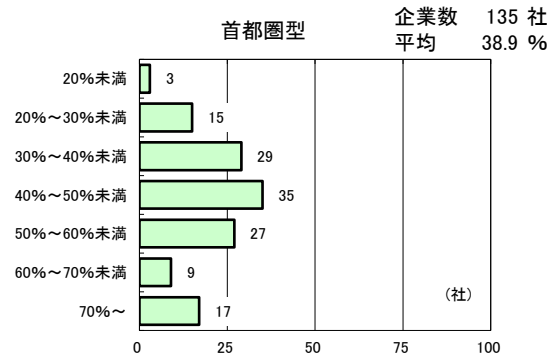
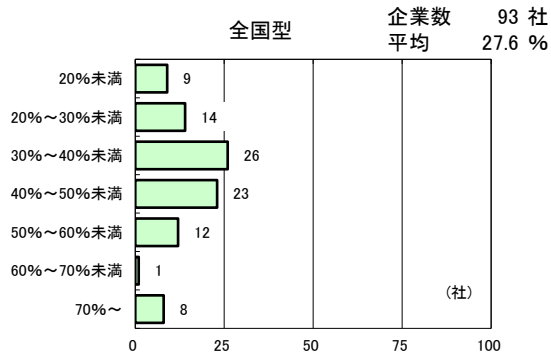
※「その他の情報サービス」は該当企業数が少ないため省略。

資本系列別 売上高人件費率の分布



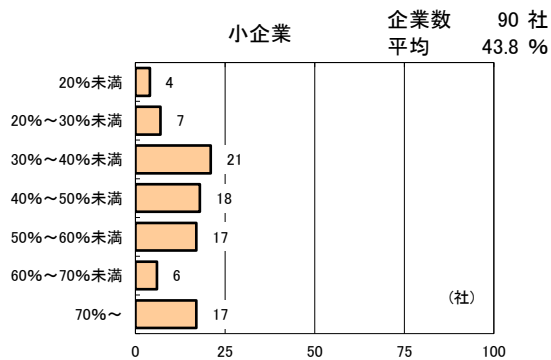
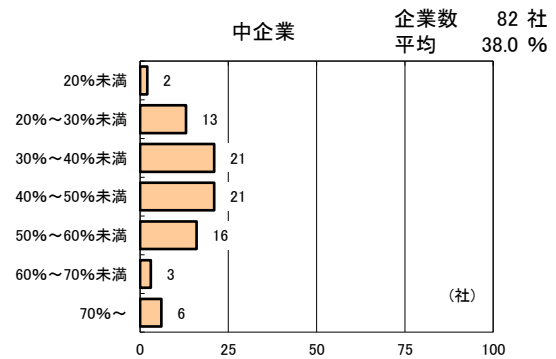
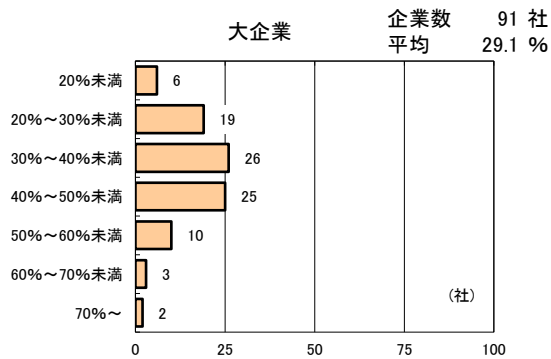
※「その他」は該当企業数が少ないため省略。

主たる営業地域別 売上高人件費率の分布



全国型： 概ね5以上の都道府県において事業所を持ち広く全国を商圏としている企業。
 首都圏型： 首都圏(埼玉県、千葉県、東京都、神奈川県)を主要な商圏としている企業。
 地方型： 首都圏以外の特定の地域を主要な商圏としている企業。

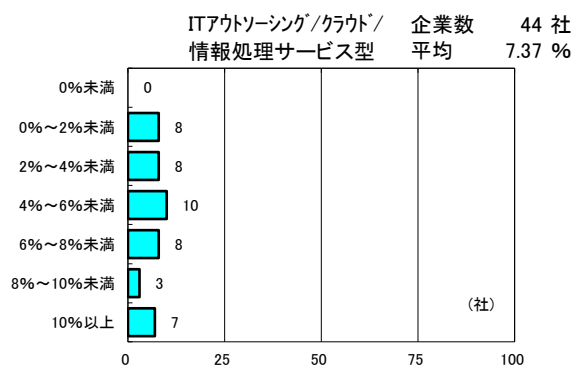
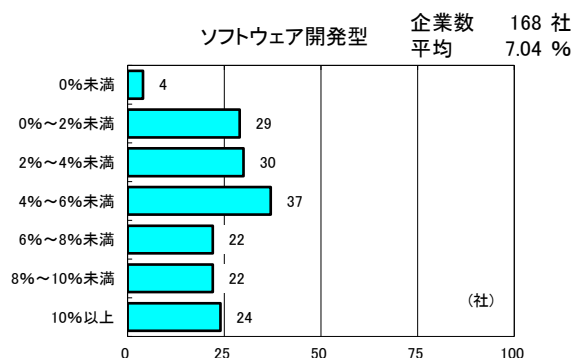
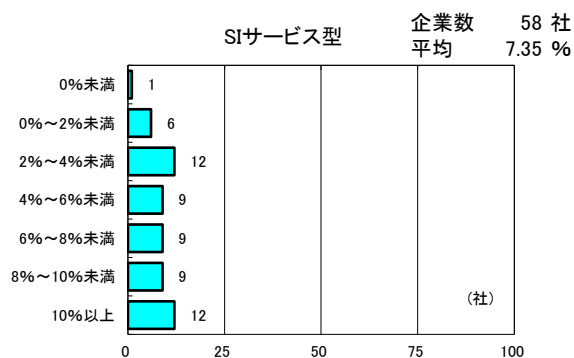
従業員規模別 売上高人件費率の分布



大企業501人以上、中企業201人~500人、小企業200人以下としている。

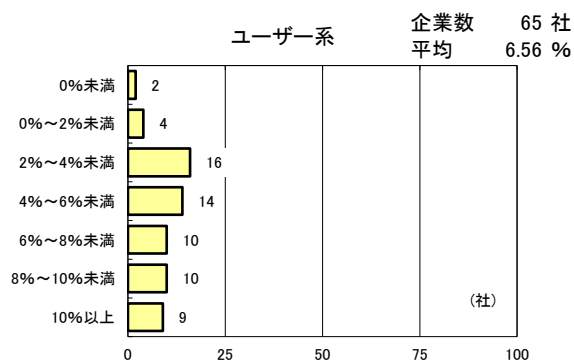
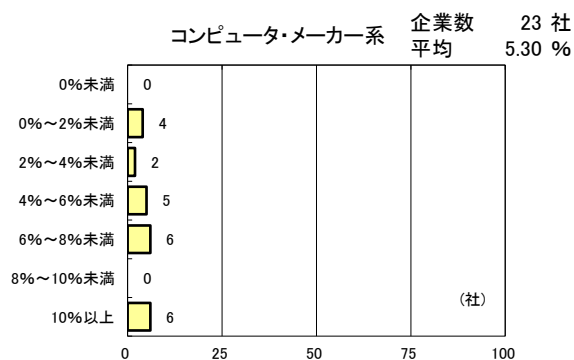
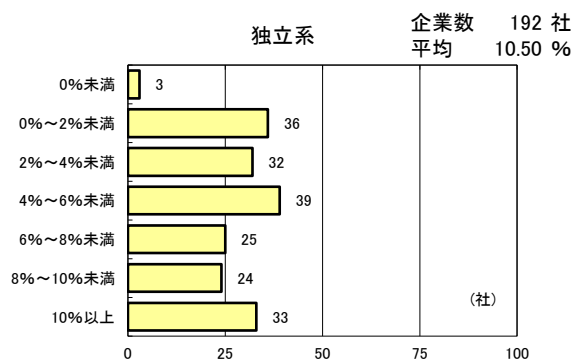
3.2.6 売上高営業利益率の分布

サービス業態別 売上高営業利益率の分布



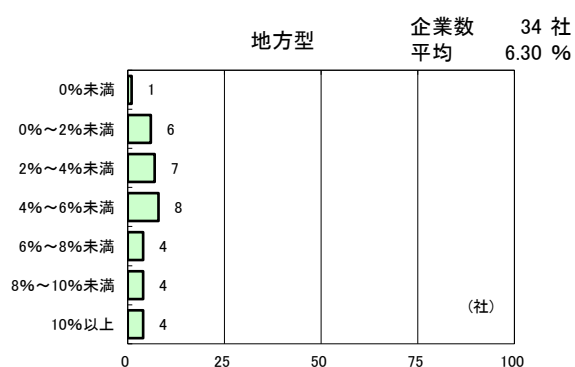
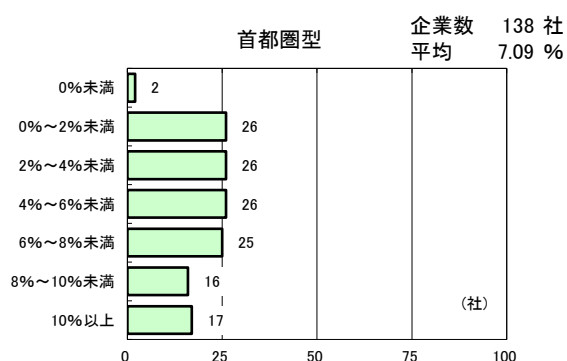
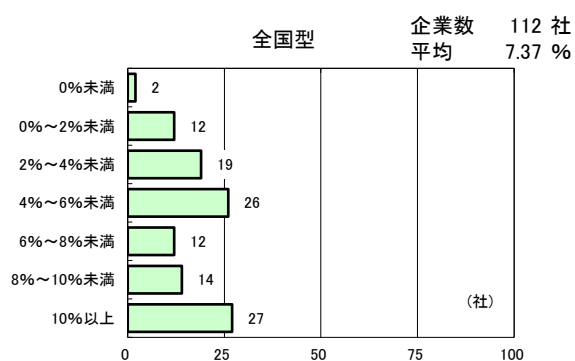
※「その他の情報サービス」は該当企業数が少ないため省略。

資本系列別 売上高営業利益率の分布



※「その他」は該当企業数が少ないため省略。

主たる営業地域別 売上高営業利益率の分布

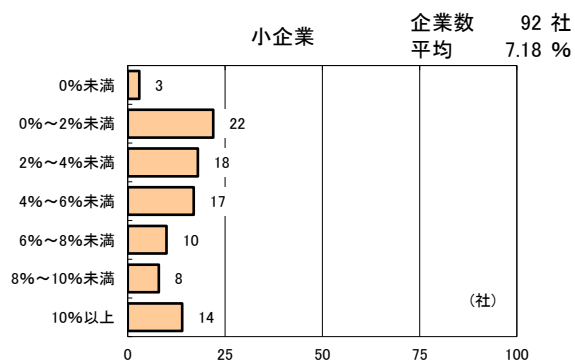
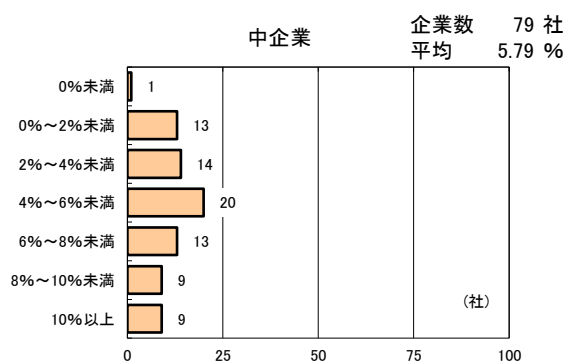
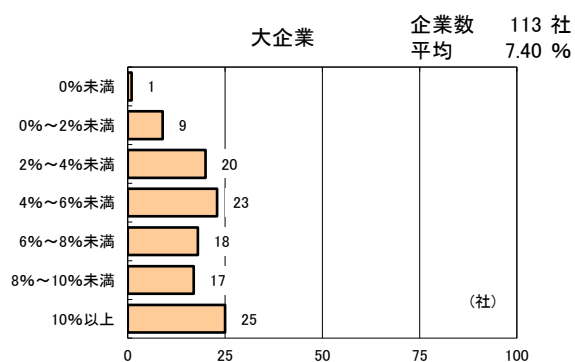


全国型: 概ね5以上の都道府県において事業所を持ち広く全国を商圏としている企業。

首都圏型: 首都圏(埼玉県、千葉県、東京都、神奈川県)を主要な商圏としている企業。

地方型: 首都圏以外の特定の地域を主要な商圏としている企業。

従業員規模別 売上高営業利益率の分布

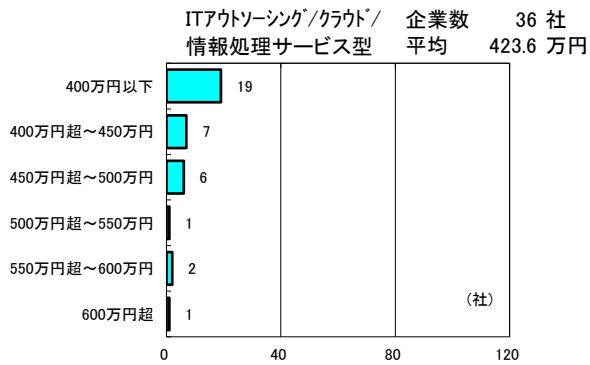
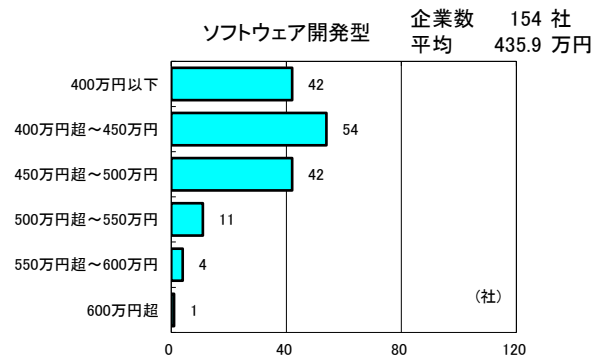
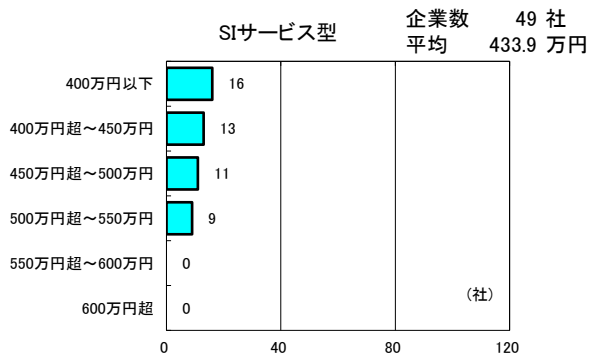


大企業501人以上、中企業201人~500人、小企業200人以下としている。

3.2.7 30歳平均年収の分布

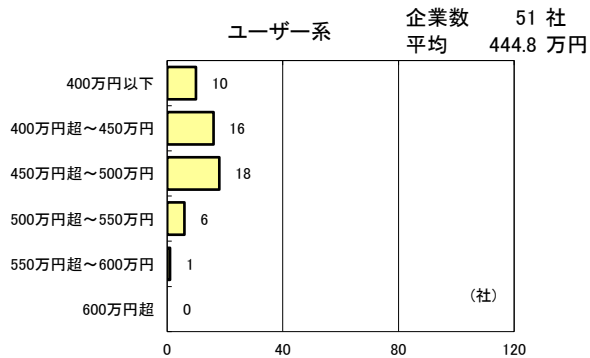
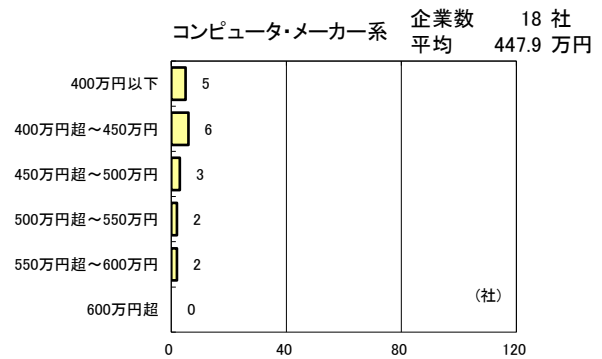
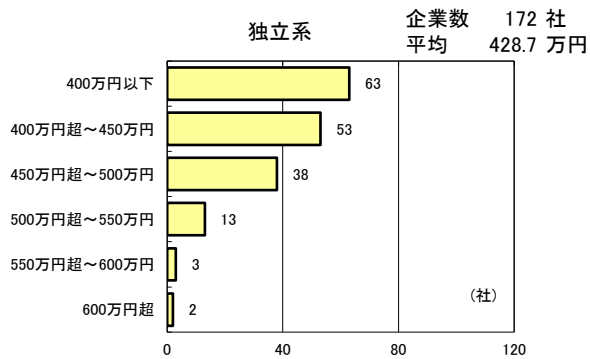
※「月収×12+年間賞与」として算出している。(残業手当は含まない)

サービス業態別 30歳平均年収の分布



※「その他の情報サービス」は該当企業数が少ないため省略。

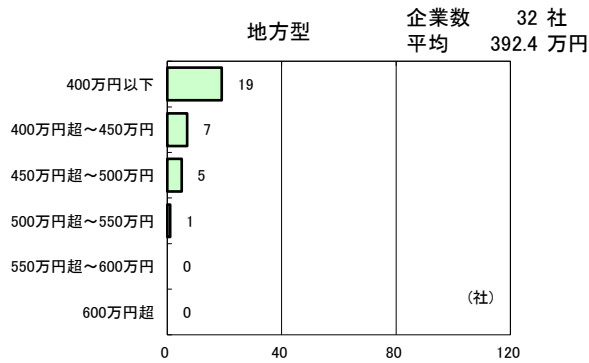
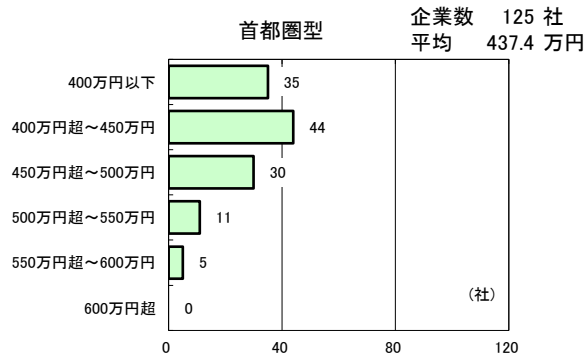
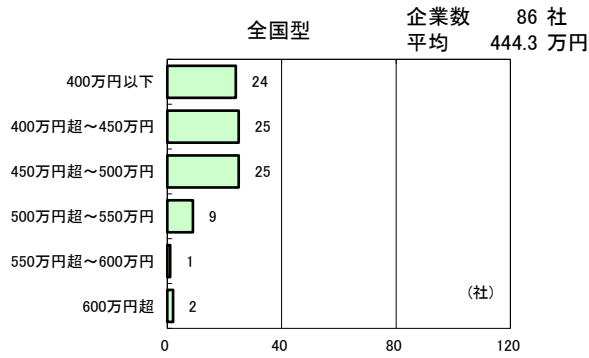
資本系列別 30歳平均年収の分布



※「その他」は該当企業数が少ないため省略。

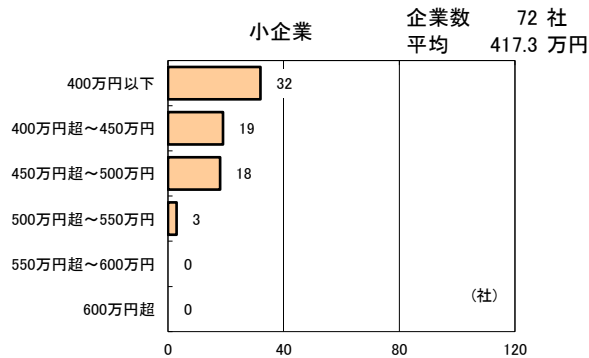
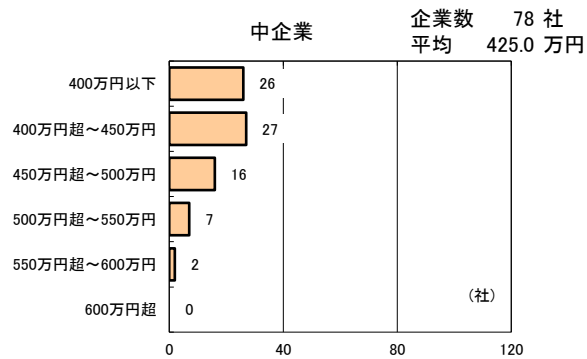
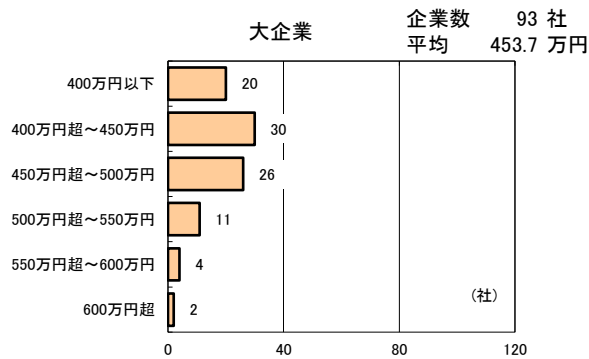
※「月収×12+年間賞与」として算出している。(残業手当は含まない)

主たる営業地域別 30歳平均年収の分布



全国型: 概ね5以上の都道府県において事業所を持ち広く全国を商圏としている企業。
首都圏型: 首都圏(埼玉県、千葉県、東京都、神奈川県)を主要な商圏としている企業。
地方型: 首都圏以外の特定の地域を主要な商圏としている企業。

従業員規模別 30歳平均年収の分布



大企業501人以上、中企業201人～500人、小企業200人以下としている。

4. 参 考 資 料 (調 查 票)

記入上のお願い

- 1 本調査は、JISA会員企業の「**2019年4月1日から2020年3月31日までに終了した事業年度**」(便宜上「**2019年度**」と呼びます)の「**単独決算**」の数値についてご回答をお願いするものです。(一部、前年度/次年度の売上高、2020年4月の新規採用についての設問もあります。)
- 2 単位未満の数値は、四捨五入してください。ただし、個々の数値と合計値が合うよう、下一桁を適宜加減していただいても結構です。
- 3 設問の分類や基準日等が合わない場合は、**貴社のご判断で適宜読み替えていただいて結構です**ので、なるべく多くの箇所への記入をお願い申し上げます。特に、「**問1 基本情報**」は**報告書の核となる部分でもあり、多くの皆様からのご回答ご協力をいただければ幸いです**。
- 4 調査結果は「2020年版情報サービス産業基本統計調査」報告書として、会員企業、関係機関等に配布いたします。また、回答企業には、別冊で、企業規模業態別の「クロス集計表」もお送りする予定です。

(※1) 資本系列

- 1「独立系」 コンピュータ・メーカー系、ユーザー系のいずれにもあてはまらず、資本的にも独立している企業とします。
- 2「コンピュータ・メーカー系」 コンピュータ・メーカーの出資比率が50%以上の場合、又は経営上コンピュータ・メーカーの影響が大きいと認められる、いわゆる「コンピュータ・メーカー関連子会社」とします。
- 3「ユーザー系」 各種事業会社や金融機関等の系列にある、いわゆる「ユーザー企業関連子会社」。複数ユーザーや団体等による共同出資を含みます。
- 4「外資系/その他」 海外企業の出資比率が50%以上の企業、各種団体、前記1~3にあてはまらない企業とします。

(※2) 主たる営業地域

- 1「全国型」 概ね5以上の都道府県に事業所を持ち、広く全国を商圏としている企業とします。
- 2「首都圏型」 首都圏(東京都、神奈川県、埼玉県、千葉県)を主要な商圏としている企業とします。
- 3「地方型」 首都圏以外の特定の地域を主要な商圏としている企業とします。

(※3) 業務別売上高

A ①~⑦の合計をお書きください。

- ① いわゆる「システムインテグレーション」「システムソリューション」などと呼ばれる「システム構築を一括して提供するサービス」とします。システム構築用のハードウェア、構築に関わる企画・コンサルティング・要求定義を含みます。
- ② 特定ユーザー向けの「オーダーメイド型」のプログラム作成やソフトウェア保守とします。組込ソフトを含みます。
- ③ 不特定ユーザー向けの「レディメイド型」「イージーオーダー型」のプログラム作成や仕入販売とします。輸入ソフトのメンテナンス販売を含みます。
- ④ 情報システム(ホスト系、CSS系含む)の管理運用サービスとします。
- ⑤ ASP/SaaS/PaaSやHaaS・IaaS等のクラウド関連サービスとします。
- ⑥ オンライン/オフラインを問わず、いわゆる「受託計算サービス」とします。単なるオペレーター派遣は含みません。
- ⑦ オペレーター派遣、データ入力、データベースサービス、BPO、調査・コンサルティング、IT教育・研修、インターネット接続サービス、VAN、通信回線提供等、「上記①~⑥)以外の情報サービス関連業務」とします。

B 単独の機器販売、サプライ用品販売、リース・レンタル等とします。SIサービスの一部として提供する場合は①に含めてください。

C 上記に含まれない株取引、不動産取引等の売上や収入とします。

(※4) 主たる業務

- 1 原則として、上記①~⑦の分類で、最も売上高の大きい業務番号をお書きください。
- 2 ただし、売上の多寡にかかわらず、貴社が主力としている業務の場合は、その番号をお書きください。

(※5) 人件費

従業員の給与・賞与の他、福利厚生費、退職給付引当金等を含みます。

(※6) 外注費 (情報サービス関連)

プログラム作成、データ入力等、「情報サービス業務」に関する外部業者への発注金額です。

(※7) 材料費

製造原価を構成する材料費(ハードウェア・ソフトウェア)。貴社で提供するサービスに必要なハードウェア・ソフトウェアのほか、仕入販売する商品の売上原価を含みます。

(※8) 経費

地代家賃・機械設備賃借料・減価償却費・旅費交通費・租税公課などの費用とします。

(※9) 設備投資

該当年度における、社屋/社宅/保養所等の設置や補修、ハードウェア/ソフトウェア/ITサービス等の購入、利用、保守等にかかった費用とします。同様のリース、レンタル等を含みます。

(※10) 情報化投資

上記、該当年度における設備投資のうち、ソフトウェア/ITサービス等の購入・利用や保守にかかった費用とします。同様のリース、レンタル等を含みます。

(※11) 研究開発投資

該当年度における、情報技術や自社製品、サービスの研究開発に要した費用とします。

(※12) 教育投資

該当年度における、人材育成・教育研修等に要した費用とします。

問1. 基本情報

原則として、**2019年度の「単独決算」**の数値をお書きください。

- 問1-1 本社所在地 都・道・府・県
 複数本社制の場合は「主」とする所をお書きください。
- 問1-2 設立年月 西暦 年 月
- 問1-3 決算年月 年 月
 2019年4月1日から2020年3月31日までに終了した決算の年月をお書きください。
- 問1-4 資本系列 (※1) 回答欄
 1.独立系
 2.コンピュータ・メーカー系
 3.ユーザー系
 4.外資系他()
- 問1-5 主たる営業地域 (※2) 回答欄
 1.全国型
 2.首都圏型
 3.地方型
- 問1-6 資本金

千億	百億	十億	億
<input type="text"/>	<input type="text"/>	<input type="text"/>	<input type="text"/>

 億

千万	百万	十万	万
<input type="text"/>	<input type="text"/>	<input type="text"/>	<input type="text"/>

 万円
- 問1-7 従業員数 万

千	百	十	一
<input type="text"/>	<input type="text"/>	<input type="text"/>	<input type="text"/>

 人
 取締役、臨時雇および派遣労働者等を除く「全ての常用労働者」とします。また、親会社等からの出向者でも、実質上、常用労働者であれば、本調査ではここに含めてください。
- 問1-8 売上高(2019年度) (消費税含む) 兆

千億	百億	十億	億
<input type="text"/>	<input type="text"/>	<input type="text"/>	<input type="text"/>

 億

千万	百万	十万	万
<input type="text"/>	<input type="text"/>	<input type="text"/>	<input type="text"/>

 万円
 消費税含まず

- 問1-9 業務別売上高 前問「売上高(2019年度)」の内訳
 (※3)各業務については記入上のお願いをご確認ください。

		千億	百億	十億	億	千万	百万	十万	万	
内訳	A 情報サービス合計	<input type="text"/>	<input type="text"/>	<input type="text"/>	<input type="text"/>	<input type="text"/>	<input type="text"/>	<input type="text"/>	<input type="text"/>	億 万円
	①SIサービス	<input type="text"/>	<input type="text"/>	<input type="text"/>	<input type="text"/>	<input type="text"/>	<input type="text"/>	<input type="text"/>	<input type="text"/>	億 万円
	②ソフトウェア開発	<input type="text"/>	<input type="text"/>	<input type="text"/>	<input type="text"/>	<input type="text"/>	<input type="text"/>	<input type="text"/>	<input type="text"/>	億 万円
	③ソフトプロダクト開発・販売	<input type="text"/>	<input type="text"/>	<input type="text"/>	<input type="text"/>	<input type="text"/>	<input type="text"/>	<input type="text"/>	<input type="text"/>	億 万円
	④ITアウトソーシング	<input type="text"/>	<input type="text"/>	<input type="text"/>	<input type="text"/>	<input type="text"/>	<input type="text"/>	<input type="text"/>	<input type="text"/>	億 万円
	⑤クラウド関連サービス(ASP/SaaS/PaaS/HaaS/IaaS等)	<input type="text"/>	<input type="text"/>	<input type="text"/>	<input type="text"/>	<input type="text"/>	<input type="text"/>	<input type="text"/>	<input type="text"/>	億 万円
	⑥情報処理サービス	<input type="text"/>	<input type="text"/>	<input type="text"/>	<input type="text"/>	<input type="text"/>	<input type="text"/>	<input type="text"/>	<input type="text"/>	億 万円
⑦その他の情報サービス	<input type="text"/>	<input type="text"/>	<input type="text"/>	<input type="text"/>	<input type="text"/>	<input type="text"/>	<input type="text"/>	<input type="text"/>	億 万円	
	B ハードウェア販売	<input type="text"/>	<input type="text"/>	<input type="text"/>	<input type="text"/>	<input type="text"/>	<input type="text"/>	<input type="text"/>	<input type="text"/>	億 万円
	C その他	<input type="text"/>	<input type="text"/>	<input type="text"/>	<input type="text"/>	<input type="text"/>	<input type="text"/>	<input type="text"/>	<input type="text"/>	億 万円

- 問1-10 主たる業務 前問の①～⑦の最有力業務 (※4) 回答欄

※主たる業務を「⑦その他」とされた場合はその業務内容を下にご記入ください。

問2. 売上高（続き）

問2-1 2019年度 売上高の取引先別割合

※問1-8「売上高(2019年度)」における取引先。

①製造業 ※コンピュータ・メーカーは⑥に記入		%
②金融業（銀行、証券、保険等）		%
③サービス業（運輸、流通、電力、教育、医療等） ※情報サービス業は、⑦同業者に記入		%
④通信業		%
⑤官公庁／自治体		%
⑥コンピュータ・メーカー		%
⑦同業者（情報サービス業者）		%
⑧その他（建設・不動産、不特定、分類不明等）		%

合計が100%になるようにご記入ください。

問2-2 顧客のDXに関わる売上高比率

※問1-8「売上高(2019年度)」における割合。 %

※DX=デジタルトランスフォーメーション

問2-3 海外売上高比率

※問1-8「売上高(2019年度)」における割合。 %

問2-4 前年度売上高、次年度売上高見込み

	兆	千億	百億	十億	億	千万	百万	十万	万	万円
①前年度(2018年度) 売上高										
②次年度(2020年度) 売上高見込み										

問3. 経営指標と投資

問1-8「売上高(2019年度)」における各数値。

問3-1	人件費 (※5)	千億	百億	十億	億	億	千万	百万	十万	万	万円
問3-2	外注費（情報サービス関連） うち海外に発注した費用 (※6) ※海外発注には、海外での開発等を前提として外国籍企業の日本法人に発注する場合も含めてください。	千億	百億	十億	億	億	千万	百万	十万	万	万円
問3-3	材料費 (※7)	千億	百億	十億	億	億	千万	百万	十万	万	万円
問3-4	経費 (※8) ※地代家賃・機械設備賃借料・減価償却費・旅費交通費 など	千億	百億	十億	億	億	千万	百万	十万	万	万円
問3-5	営業利益	千億	百億	十億	億	億	千万	百万	十万	万	万円
問3-6	経常利益	千億	百億	十億	億	億	千万	百万	十万	万	万円
問3-7	設備投資 うち、情報化投資 (※9)(※10)		百億	十億	億	億	千万	百万	十万	万	万円
問3-8	研究開発投資 (※11)	千億	百億	十億	億	億	千万	百万	十万	万	万円
問3-9	教育投資 (※12)	千億	百億	十億	億	億	千万	百万	十万	万	万円

問4. 就業状況

問4-1 従業員構成

問1-7「従業員数」の内訳。

(2019年度内)

全従業員
問1-7「従業員数」

		万	千	百	十	一	
全従業員	①男性従業員						人
	①-2 うち、ITエンジニア						人
	②女性従業員						人
	②-2 うち、ITエンジニア						人

※ ITエンジニアは、SE、プログラマー、プロジェクトマネジャー、ITコンサルタント、IT関連研究者等の能力や資格を有する従業員とします。

問4-2 従業員構成(管理職)

		万	千	百	十	一	
全従業員	①全管理職						人
	②男性管理職						人
	③女性管理職						人

※ ここでの管理職は、一般にいう「課長」クラス以上とします。

問4-3 平均年齢

		+	-	0.1	
全従業員	①全従業員 平均年齢			.	歳
	②男性従業員 平均年齢			.	歳
	③女性従業員 平均年齢			.	歳

※ 決算日を基準としますが、年度内の適切な数値でも結構です。
※ 四捨五入して小数第一位までお書きください。

問4-4 月間給与／年間賞与 (25歳、30歳、35歳の平均値)

	月間給与						円	年間賞与							円	
	十万	万	千	百	十	一		百万	十万	万	千	百	十	一		
①25歳 平均							円									円
②30歳 平均							円									円
③35歳 平均							円									円

※ 年齢は決算日、月間給与は決算月、年間賞与は決算年度を基準としますが、年度内の適切な数値で代用していただいても結構です。
※ 月間給与は、基本給、役職手当等の「所定内給与」としてください。残業手当のみ除いてください。
※ 中途採用、長期休養等で、通年の数値がない方は、対象から除いてください。
※ 該当する年齢の方が一人もない場合は空欄で結構です。

問5. 働き方改革

(労働時間)

※問5-1～問5-3は、「**年間の数値**」をご記入ください。

(2019年度内)

年間所定労働時間

千	百	十	一

時間/年

就業規則の「1日の所定労働時間」×「年間労働日数」です。(休憩時間含まず)

問5-2 年間所定内実労働時間の平均

千	百	十	一

時間/年

問5-1から、有給休暇取得分、慶弔休暇、欠勤等を差し引いた時間の1人あたりの平均です。(例えば、20日間休暇を取得した場合、前問より150時間程度少ない数値となります。)
中途採用等で通年の数値がない方は、対象から除いてください。

問5-3 ITエンジニアの年間所定外労働時間の平均

百	十	一

時間/年

ITエンジニアの、いわゆる「年間残業時間」です。月間平均時間ではありません。ご注意ください。
中途採用等で通年の数値がない方は、対象から除いてください。

問5. 働き方改革(続き)

(ダイバーシティ)

※問5-4～問5-6は、問1-7「従業員数」内の人数をご記入ください。

問5-4 外国人従業員数

※厚生労働省「外国人雇用状況の届出」で届出ている外国人従業者

千	百	十	一

人

問5-5 60～64歳の従業員数

65歳以上の従業員数

千	百	十	一

人

人

問5-6 身体障がい者の従業員数

知的・精神障がい者の従業員数

千	百	十	一

人

人

(年次有給休暇)

問5-7 年次有給休暇の年間取得日数の平均

※従業員1人あたりの平均取得(消化)日数です。集計できる範囲の方々の数値で結構です。
時間単位で取得した分は、足上げて日数に換算してください。

(2019年度内)			
+	-	十	0.1

日

問5-8 年次有給休暇の年間延べ付与日数(繰越日数除く)の平均

※全従業員1人あたりの平均年間延べ付与日数(繰越日数除く)です。

(2019年度内)			
+	-	十	0.1

日

(テレワーク)

※ここでのテレワークは自分の所属する企業内及び顧客常駐先以外で、ICTを利用できる環境で一人1週間あたり8時間以上仕事を行う制度とします。

問5-9 テレワーク実施の有無 貴社が該当する番号を右にご記入ください。

- | |
|----------------------|
| 1.会社の勤務制度として実施している。 |
| 2.実施したことがある。(試行中である) |
| 3.実施したことがない。 |

--

回答欄

問5-10 テレワーク実施対象人数

1年間でテレワークで勤務した人数を回答してください。概数で結構です。

(2019年度内)			
千	百	十	一

人

問5-11 テレワーク平均実施日数

問5-10のテレワーク実施対象者が1年間でテレワークで勤務した平均日数を回答してください。

(2019年度内)			
百	十	一	0.1

日

※なお新型コロナウイルス感染症対策によるテレワーク実施状況については別途特別調査を実施する予定ですが、上記ではその影響も含めた「2019年度内」のテレワーク実施状況をご回答ください。

問6. 採用状況

問6-1 新規採用数(2020年4月採用)

	合計				人	男性				人	女性				人
	千	百	十	一		千	百	十	一		千	百	十	一	
全新規採用数					人					人					人
大学院卒					人					人					人
大卒					人					人					人
専門学校卒・その他					人					人					人

問6-2 学歴別初任給（月間給与） （2020年4月採用）

	十	万	千	百	十	一	
①大学院卒 初任給							円 円 円
②大卒 初任給							
③専門学校卒 初任給							

問6-3 10年前(2010年)の新規採用数と現在の在籍人数

	10年前(2010年)の 新規採用数					人	⇒	2010年新規採用の 現在の在籍者数					人
	千	百	十	一				千	百	十	一		
①10年前(2010年)の新規採用													
②10年前(2010年)の新規採用 男性													
③10年前(2010年)の新規採用 女性													

※①=②+③となるように記入してください。

右の回答欄には、10年前の新規採用で現在在籍されている方の数を記載してください。

問6-4 中途採用数 （2019年度内）

	千	百	十	一		
①全中途採用数						人 人 人
②中途採用数 男性						
③中途採用数 女性						

※①=②+③となるように記入してください。

問6-5 退職数 ※定年退職を除く （2019年度内）

	千	百	十	一		
①全退職数						人 人 人
②退職数 男性						
③退職数 女性						

※①=②+③となるように記入してください。

問7. 国内外関係会社の状況

国内外で保有している子会社及び関連会社(関係会社)の合計とその内訳の国別の法人保有数、従業員合計、売上高合計をご記入ください。国別記入欄が足りない場合は別紙をつけてください。

	社数(社)	従業員合計(人)	売上高合計(百万円)
保有している国内関係会社の合計			
保有している海外関係会社の合計			
国名	社数(社)	従業員合計(人)	売上高合計(百万円)

以上です。調査にご協力いただき、誠にありがとうございました。

－ 禁 無 断 転 載 －

2020年版 情報サービス産業基本統計調査

令和3年3月発行

発行：一般社団法人 情報サービス産業協会

〒101-0047 東京都千代田区内神田2-3-4

TEL：03-5289-7651 FAX：03-5289-7653

©Copyright, 2021; JISA All Rights Reserved